

Διαχείριση ταχυτήτων

«Πρώτη Προτεραιότητα: Οδική Ασφάλεια»

Κρήτη, 9-18 Νοεμβρίου 2013

Γιώργος Γιαννής, Αναπληρωτής Καθηγητής ΕΜΠ

Αλεξάνδρα Λαΐου, Επιστημονικός Συνεργάτης ΕΜΠ

Πέτρος Ευγενικός, Επιστημονικός Συνεργάτης ΕΜΠ

Ταχύτητα και οδική ασφάλεια

«Πρώτη Προτεραιότητα: Οδική Ασφάλεια»

Κρήτη, 9-18 Νοεμβρίου 2013

Γιώργος Γιαννής, Αναπληρωτής Καθηγητής ΕΜΠ

Αλεξάνδρα Λαΐου, Επιστημονικός Συνεργάτης ΕΜΠ

Πέτρος Ευγενικός, Επιστημονικός Συνεργάτης ΕΜΠ

Συνέπειες της ταχύτητας στην οδική ασφάλεια

- Η υπερβολική ή η μη κατάλληλη ταχύτητα συμβάλλει στο ένα τρίτο περίπου του συνόλου των θανατηφόρων οδικών ατυχημάτων και αποτελεί επιβαρυντικό παράγοντα σε όλα τα ατυχήματα.
- Η ταχύτητα έχει επιπτώσεις στην ποιότητα ζωής των κατοίκων των πόλεων, ιδιαίτερα στην ασφαλή κινητικότητα των ευάλωτων χρηστών των οδών.

Η ταχύτητα επηρεάζει τον αριθμό και τη σοβαρότητα των οδικών ατυχημάτων:

- Μεγαλύτερη ταχύτητα => αυξημένη πιθανότητα ατυχήματος
- Μεγαλύτερη ταχύτητα => πιο σοβαρούς τραυματισμούς



Jointly for our common future

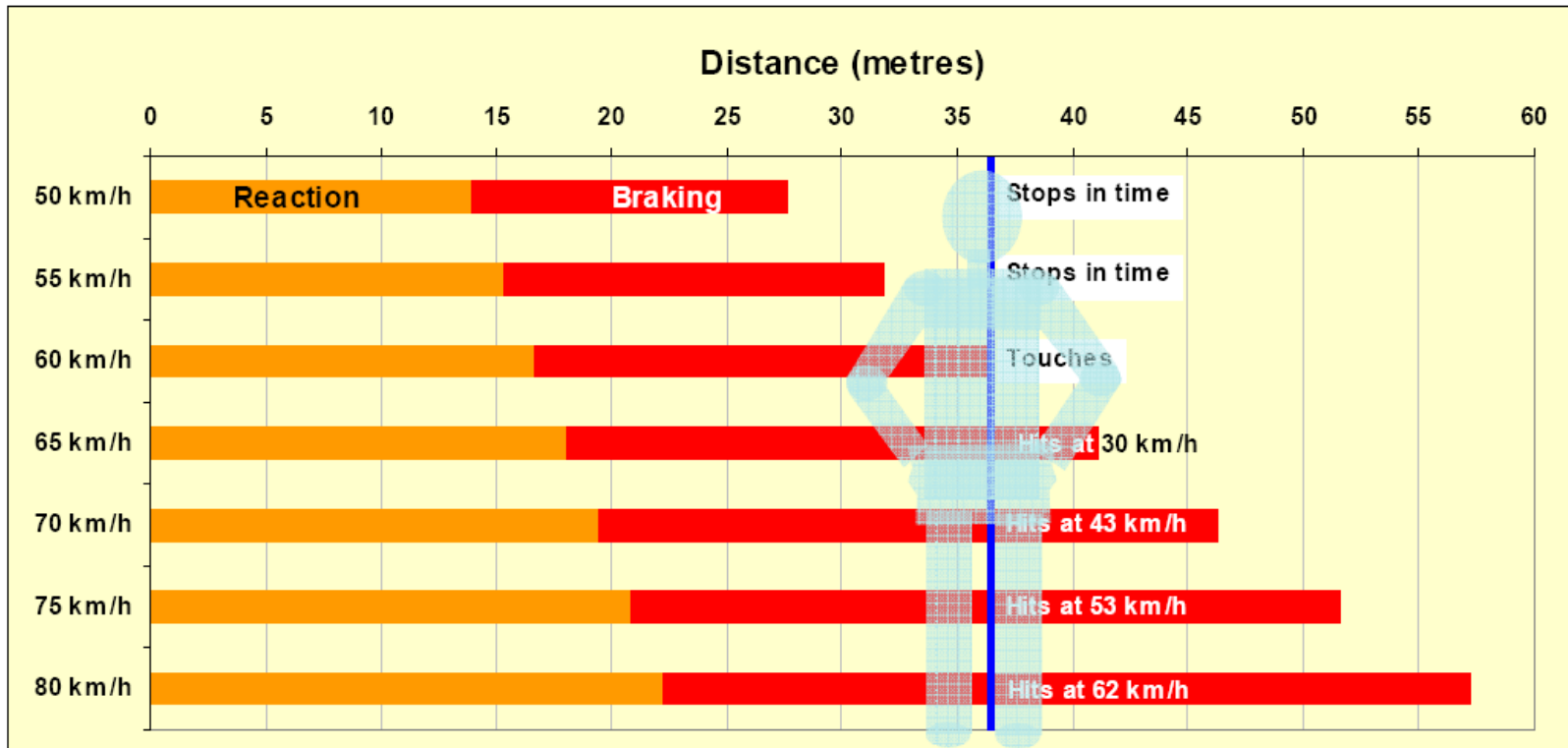
Αυξημένη πιθανότητα ατυχήματος

- Διάνυση μεγαλύτερης απόστασης στη διάρκεια του χρόνου αντίληψης / αντίδρασης
- Διάνυση μεγαλύτερης απόστασης κατά την πέδηση σε περίπτωση έκτακτης ανάγκης
- Μεγαλύτερη πιθανότητα απώλειας ελέγχου από τον οδηγό
- Λιγότερος χρόνος διαθέσιμος για τη λήψη αντισταθμιστικών μέτρων από τον οδηγό σε περίπτωση ανάγκης
- Μεγέθυνση των λαθών των οδηγών
- Μεγαλύτερη πιθανότητα λάθος εκτίμησης της ταχύτητας από τους άλλους χρήστες της οδού



Jointly for our common future

Μήκος πέδησης



Jointly for our common future

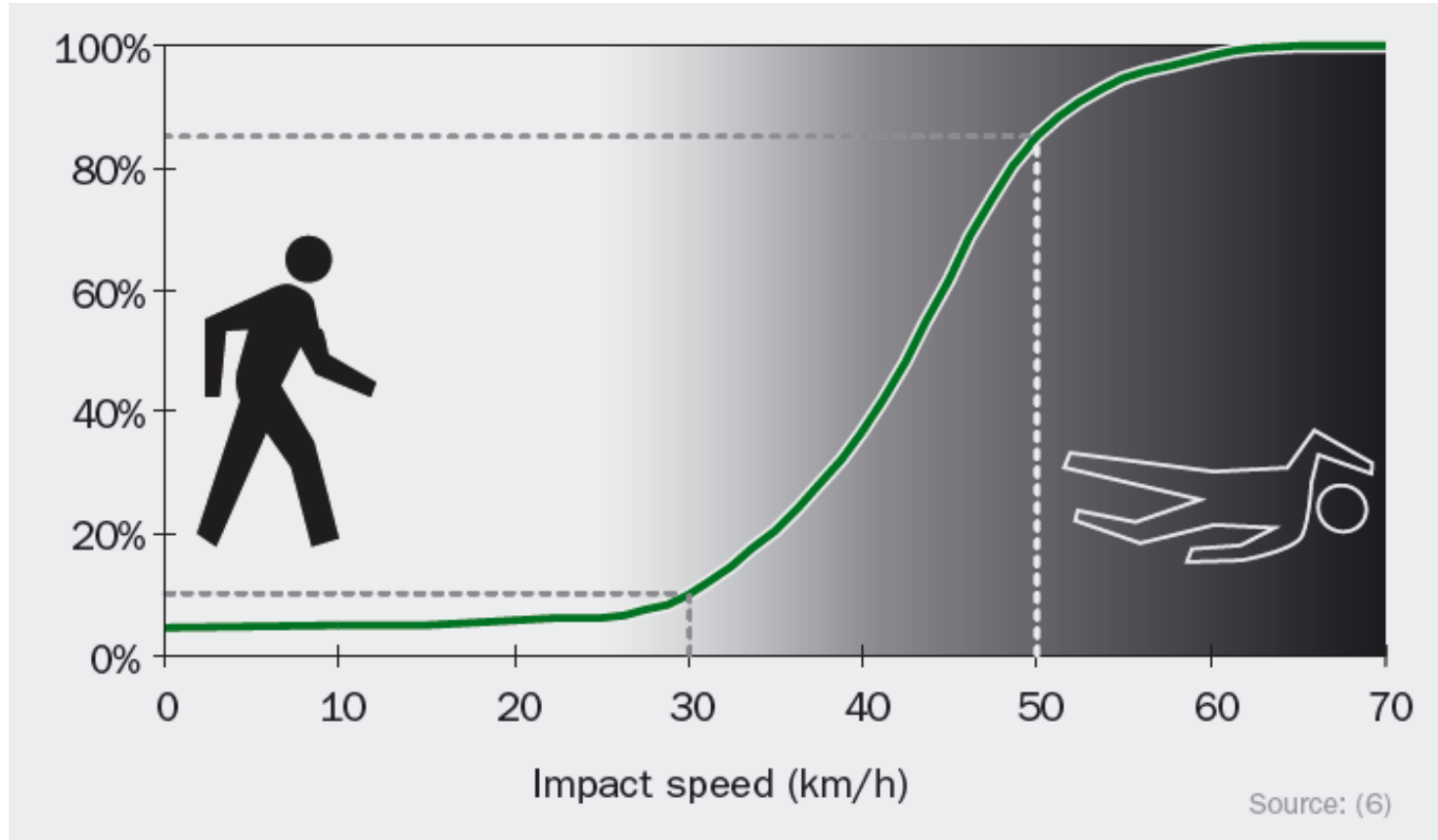
Πιο σοβαροί τραυματισμοί

- Οι τραυματισμοί προκαλούνται από τη μεταφορά ενέργειας από το κινούμενο όχημα στο ανθρώπινο σώμα
- Η κινητική ενέργεια είναι συνάρτηση της μάζας και της ταχύτητας
- Μεγαλύτερη ταχύτητα => μεγαλύτερη κινητική ενέργεια
- Μεγαλύτερη κινητική ενέργεια => σοβαρότερος τραυματισμός
- Οι μη προστατευμένοι χρήστες της οδού είναι και οι πιο ευάλωτοι.



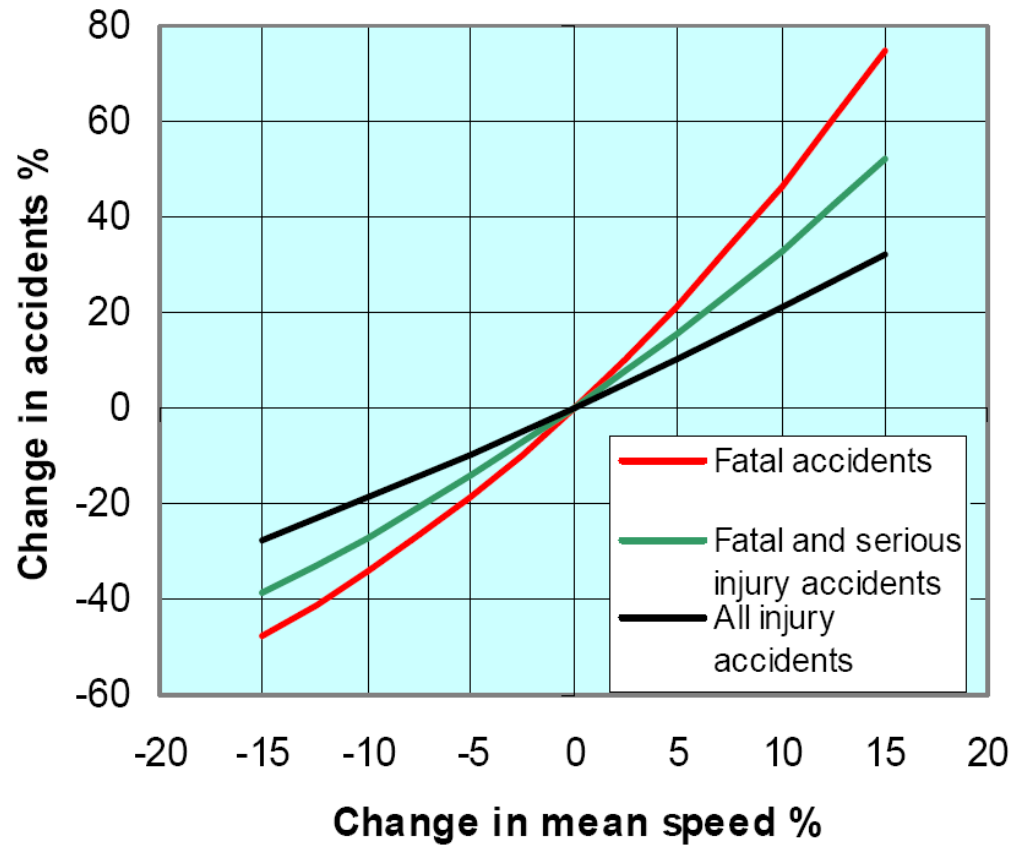
Jointly for our common future

Πιθανότητα θανάσιμου τραυματισμού πεζού



Jointly for our common future

Σχέση ταχύτητας - ατυχημάτων



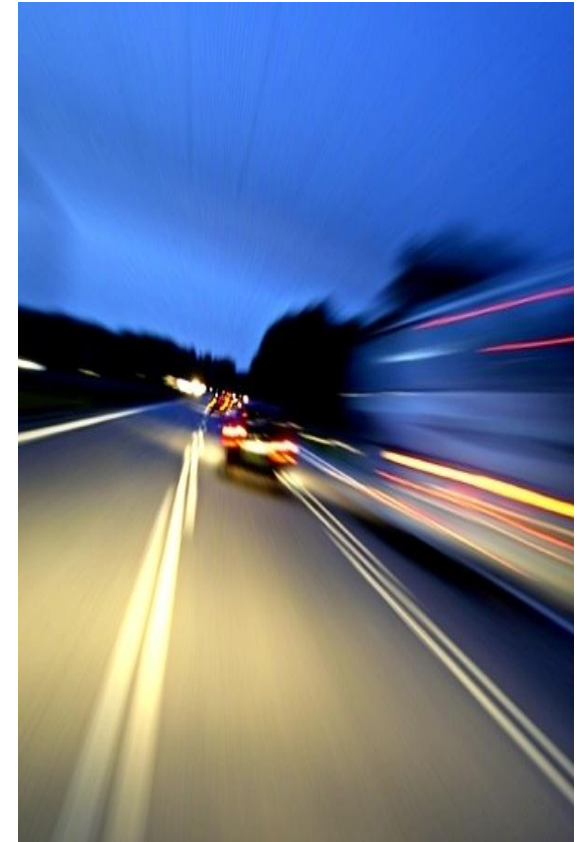
Jointly for our common future

Οδήγηση με μη κατάλληλη ταχύτητα

- Υπερβολική ταχύτητα
(οδήγηση με ταχύτητα πάνω από το ισχύον όριο)
- Μη κατάλληλη ταχύτητα
(οδήγηση με ταχύτητα μεγαλύτερη από την κατάλληλη για τις υπάρχουσες συνθήκες όμως μικρότερη του ισχύοντος ορίου)

Παράγοντες οδήγησης με μη κατάλληλη ταχύτητα

- Οδοί υψηλών προδιαγραφών
- Μικρότερη διάρκεια διαδρομής
- Εμπορικά κίνητρα
- Άγνοια του ορίου ταχύτητας
- Υπερεκτίμηση ικανοτήτων
- Ενθουσιασμός / ευχαρίστηση / ικανοποίηση
- Αντιστάθμιση κινδύνου



Jointly for our common future

Παράγοντες που επηρεάζουν την επιλογή ταχύτητας



Jointly for our common future

Διαχείριση ταχυτήτων

- Ισορροπία ασφάλειας και αποδοτικότητας στο οδικό δίκτυο
- Μείωση της οδήγησης με μη κατάλληλη ταχύτητα
- Μεγιστοποίηση της τήρησης των ορίων ταχύτητας
- Εφαρμογή ενός «ασφαλούς συστήματος», λαμβάνοντας υπόψη τις υπάρχουσες συνθήκες, όπως:
 - τις παρόδεις χρήσεις
 - τους τύπους των χρηστών
 - τη συχνότητα των διασταυρώσεων
 - τους κυκλοφοριακούς φόρτους
 - περιβαλλοντικά θέματα
 - την ποιότητα ζωής των κατοίκων



Jointly for our common future

Στόχοι της διαχείρισης ταχυτήτων

Μείωση του αριθμού και της σοβαρότητας των οδικών ατυχημάτων.

Χρήση ομάδας εργαλείων:

- Επιτήρηση
- Τεχνικά μέτρα
- Εκπαίδευση

Επίτευξη της αποδοχής και της υποστήριξης του κοινού με τη χρήση κατάλληλων μέτρων.



Jointly for our common future

Οφέλη της διαχείρισης ταχυτήτων

Εξασφάλιση περισσότερου διαθέσιμου χρόνου για την αναγνώριση των κινδύνων από τους οδηγούς και τους άλλους χρήστες του οδικού δικτύου.

Διάνυση μικρότερης απόστασης κατά την αντίδραση του οδηγού σε κάποιον κίνδυνο.

Ευκολότερη και ακριβέστερη εκτίμηση της ταχύτητας των οχημάτων από τους χρήστες του οδικού δικτύου.

Μείωση του κινδύνου απώλειας του ελέγχου από τους οδηγούς.



Jointly for our common future

Καθορισμός κατάλληλων ορίων ταχύτητας

- Προσδιορισμός της κατάλληλης ταχύτητας για κάθε συγκεκριμένη οδό.
- Διαφορά της κατάλληλης ταχύτητας από την υπάρχουσα μέση ταχύτητα.
- Αναγκαία μέτρα για την επίτευξη της απαιτούμενης αλλαγής.

Χρήσιμα δεδομένα:

- Μετρήσεις ταχυτήτων
- Τύπος κυκλοφορίας και κυκλοφοριακοί φόρτοι
- Στοιχεία επιτήρησης της ταχύτητας
- Ταχύτητα μελέτης (κριτήριο σχεδιασμού της οδού)
- Προσβάσεις από παρόδιες χρήσεις γης
- Χαρακτηριστικά των οδών και του οδικού περιβάλλοντος
- Παρουσία ευάλωτων χρηστών της οδού



Jointly for our common future

Λειτουργικότητα των οδών

Τα γεωμετρικά χαρακτηριστικά των οδών πρέπει να είναι τα κατάλληλα για την προβλεπόμενη λειτουργία τους:

- Μήκος ορατότητας για στάση
 - Τύπος κόμβων και αποστάσεις μεταξύ
 - Πλάτος οδοστρώματος
 - Κατάσταση επιφάνειας οδοστρώματος
 - Διαχωρισμός ρευμάτων κυκλοφορίας
 - Επικίνδυνα στοιχεία του οδικού περιβάλλοντος
-
- Οδοί κατευθείαν σύνδεσης
(ανεμπόδιστη κυκλοφοριακή ροή σε μεγάλο μήκος)
 - Κατανεμητήριες οδοί
(μετάβαση από την ανεμπόδιστη κυκλοφορία στην παροχή πρόσβασης)
 - Οδοί πρόσβασης
(πρόσβαση στις παρόδιες χρήσεις)



Jointly for our common future

Οδοί κατευθείαν σύνδεσης



Jointly for our common future

Κατανεμητήριες οδοί



Jointly for our common future

Οδοί πρόσβασης



Jointly for our common future

Εκτίμηση του μεγέθους του προβλήματος

Η ταχύτητα συμβάλλει πάντα στη σοβαρότητα του ατυχήματος ακόμα και αν δεν είναι η πρωταρχική αιτία του.

Για την εκτίμηση του προβλήματος απαιτούνται:

- Καλής ποιότητας δεδομένα που λαμβάνονται από την επί τόπου εξέταση της Τροχαίας (καταθέσεις αυτοπτών μαρτύρων, φυσικά ευρήματα, συσκευές εντός του οχήματος για την καταγραφή της ταχύτητας)
- Ποσοστό ατυχημάτων που σχετίζονται με μη κατάλληλη ταχύτητα στο σύνολο των ατυχημάτων.
- Ενδείξεις για μη κατάλληλα όρια ταχύτητας.
- Εντοπισμός των χρηστών της οδού με τη μεγαλύτερη πιθανότητα εμπλοκής σε ατυχήματα που σχετίζονται με την ταχύτητα.
- Εντοπισμός των σημείων του οδικού δικτύου με τη μεγαλύτερη πιθανότητα για ατυχήματα που σχετίζονται με την ταχύτητα.
- Τυπικά χαρακτηριστικά των οδηγών στην περιοχή.



Jointly for our common future

Προσδιορισμός ορίων ταχύτητας

Βασικά στοιχεία για τον προσδιορισμό των ορίων ταχύτητας:

- Απόψεις ειδικών
- Πολιτική βούληση
- Ανάλυση στοιχείων ατυχημάτων
- Ανάλυση κόστους-οφέλους

Ύπαρξη προκαθορισμένων ορίων για:

- αστικές οδούς
- υπεραστικές οδούς
- διαφορετικούς τύπους οχημάτων



Jointly for our common future

Ενημέρωση για τα όρια ταχύτητας

Δράσεις ενημέρωσης και εκπαίδευσης

Ορθή και επαρκής οριζόντια και κατακόρυφη σήμανση για τα όρια ταχύτητας.

Εξέταση της κατακόρυφης σήμανσης ως προς την:

- Κατανόηση του περιεχομένου της από το κοινό
- Σαφήνεια των πινακίδων
- Ομοιογένεια των ορίων ταχύτητας και των σχετικών πινακίδων



Jointly for our common future

Επιτήρηση των ορίων ταχύτητας

Η αντιληπτή επιτήρηση είναι συχνά πιο σημαντική από την ίδια την επιτήρηση, π.χ. λόγω του φόβου του εντοπισμού της παράβασης σε συνδυασμό με την επιβολή κυρώσεων.

Η υποστήριξη των προγραμμάτων επιτήρησης από τις Αρχές και την κοινωνία είναι κρίσιμη για την αποτελεσματικότητά τους.

Σε κάθε περίπτωση πρέπει να λαμβάνονται υπόψη τα επίπεδα «ανοχής» σχετικά με την επιτήρηση.



Jointly for our common future

Εργαλεία για την επιτυχημένη διαχείριση ταχυτήτων

«Πρώτη Προτεραιότητα: Οδική Ασφάλεια»

Κρήτη, 9-18 Νοεμβρίου 2013

Γιώργος Γιαννής, Αναπληρωτής Καθηγητής ΕΜΠ

Αλεξάνδρα Λαΐου, Επιστημονικός Συνεργάτης ΕΜΠ

Πέτρος Ευγενικός, Επιστημονικός Συνεργάτης ΕΜΠ

Εργαλεία για τη διαχείριση ταχυτήτων

Ζώνες ταχυτήτων και όρια ταχύτητας

Αλλαγή συμπεριφοράς των χρηστών της οδού:

- ρύθμιση και επιτήρηση της ταχύτητας
- ενημέρωση και εκπαίδευση του κοινού

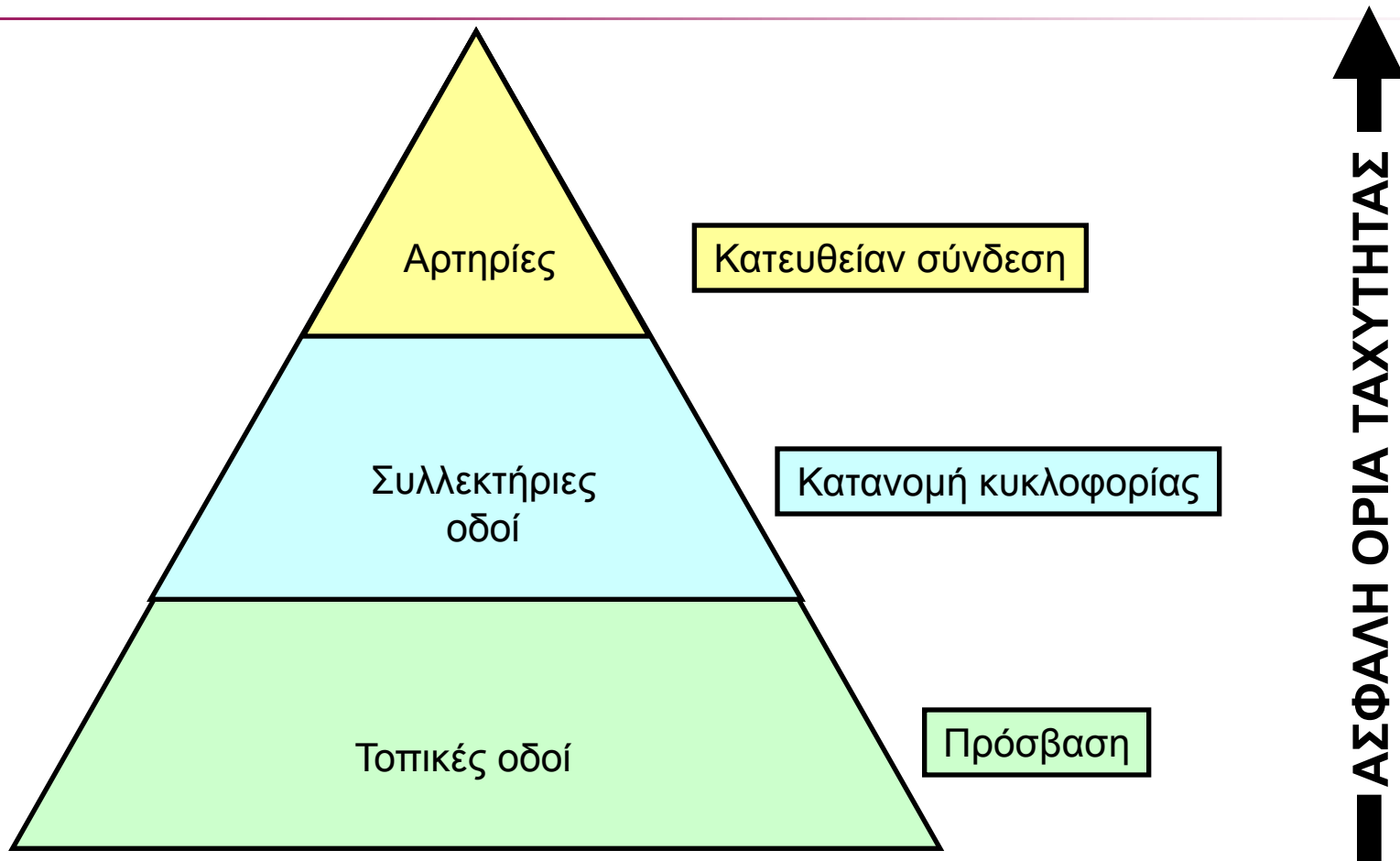
Τεχνικά μέτρα:

εφαρμογή μέτρων ήπιας κυκλοφορίας



Jointly for our common future

Ιεράρχηση των οδών σε αστικές περιοχές



Jointly for our common future

Αλλαγή συμπεριφοράς των χρηστών της οδού

Για την αλλαγή της συμπεριφοράς των χρηστών μέσω της ρύθμισης και της επιτήρησης της ταχύτητας είναι απαραίτητο ένα σαφές θεσμικό πλαίσιο:

- Κανόνες οδικής κυκλοφορίας
- Στρατηγική επιτήρησης
- Πόροι για την εφαρμογή της επιτήρησης
- Συνεπής και αμερόληπτη επιτήρηση
- Αποτελεσματικές κυρώσεις
- Αποτελεσματική διοίκηση

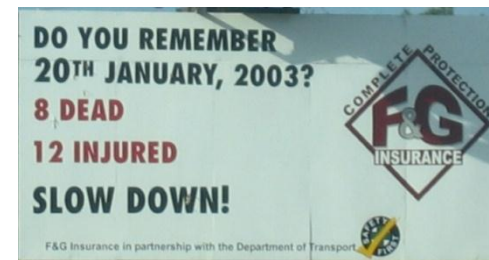


Jointly for our common future

Αλλαγή συμπεριφοράς των χρηστών της οδού

Τα μέσα μαζικής ενημέρωσης και οι εκστρατείες οδικής ασφάλειας μπορεί να συμβάλουν στην αλλαγή των γνώσεων και των στάσεων απέναντι στους κινδύνους που συνδέονται με την υπερβολική ταχύτητα και τα οφέλη της μείωσης της ταχύτητας.

Η εκπαίδευση μπορεί επίσης να υποστηρίξει τις εκστρατείες ενημέρωσης για τις δράσεις επιτήρησης με στόχο την αλλαγή της οδικής συμπεριφοράς.



Jointly for our common future

Τεχνικά μέτρα: Μέτρα ήπιας κυκλοφορίας

Μέσω των τεχνικών μέτρων για τη διαχείριση των ταχυτήτων:

- Υποστηρίζεται η ανάπτυξη μικρότερων ταχυτήτων.
- Τα όρια ταχύτητας γίνονται πιο κατανοητά.
- Τα όρια ταχύτητας γίνονται επιβάλλονται πιο εύκολα.
- Το οδικό περιβάλλον γίνεται περισσότερο «συγχωρητικό».
- Διαχωρίζονται και προστατεύονται καλύτερα οι διαφορετικές ομάδες χρηστών των οδών.



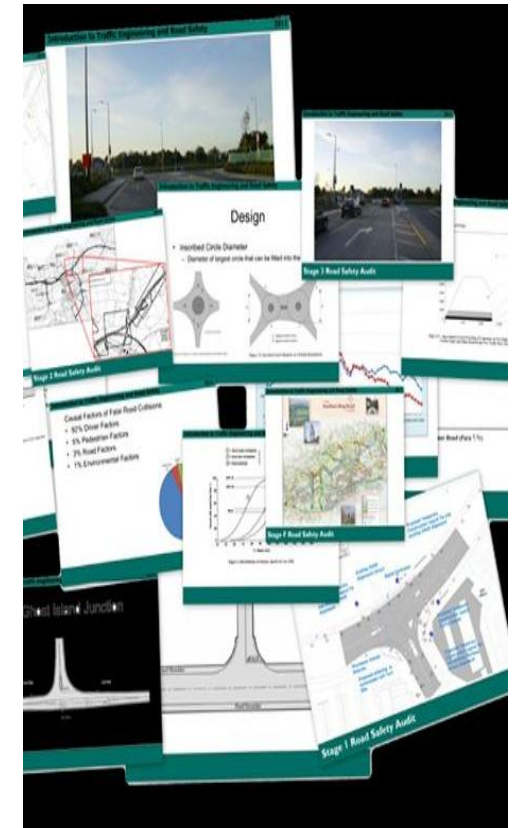
Jointly for our common future

Τεχνικά μέτρα: Μέτρα ήπιας κυκλοφορίας

Η εφαρμογή τεχνικών μέτρων αποτελεί βασικό παράγοντα ενός ολοκληρωμένου συστήματος για τη διαχείριση των ταχυτήτων.

Τα πιο συνήθη τεχνικά μέτρα περιλαμβάνουν:

- Εγκατάσταση σταθερών ή κινητών μειωτών ταχύτητας (σαμαράκια)
- Rumble strips
- Υπερύψωση διαβάσεων/κόμβων
- Κατασκευή κεντρικών νησίδων, τοπικών υπερυψώσεων
- Κατασκευή κυκλικών κόμβων τύπου roundabout
- Οπτική μείωση του πλάτους της λωρίδας κυκλοφορίας / διαφορετικές λωρίδες π.χ. για ποδηλάτες
- Τεχνητή μείωση του πλάτους της λωρίδας κυκλοφορίας
- Εγκατάσταση συσκευών καταγραφής και απεικόνισης της ταχύτητας (ραντάρ, κάμερες)
- Εγκατάσταση πινακίδων σήμανσης (ορίων, προειδοποιητικές).



Jointly for our common future

Μειωτές ταχύτητας



Jointly for our common future

Rumble strips



Jointly for our common future

Υπερύψωση διαβάσεων



Jointly for our common future

Υπερύψωση κόμβων



Jointly for our common future

Κεντρική νησίδα



Jointly for our common future

Κυκλικός κόμβος



Jointly for our common future

Τεχνητή μείωση πλάτους λωρίδας κυκλοφορίας



Jointly for our common future

Κεντρική νησίδα για την εξυπηρέτηση πεζών



Jointly for our common future

Διαχωρισμός διαφορετικών ομάδων χρηστών της οδού



Jointly for our common future

Εφαρμογή ολοκληρωμένου συστήματος διαχείρισης ταχυτήτων

«Πρώτη Προτεραιότητα: Οδική Ασφάλεια»

Κρήτη, 9-18 Νοεμβρίου 2013

Γιώργος Γιαννής, Αναπληρωτής Καθηγητής ΕΜΠ

Αλεξάνδρα Λαΐου, Επιστημονικός Συνεργάτης ΕΜΠ

Πέτρος Ευγενικός, Επιστημονικός Συνεργάτης ΕΜΠ

Ολοκληρωμένο σύστημα διαχείρισης ταχυτήτων

Στοιχεία ενός ολοκληρωμένου συστήματος διαχείρισης ταχυτήτων:

- Υποστήριξη από τις Αρχές και το κοινό
- Προσδιορισμός αρμοδιοτήτων
- Ανάπτυξη σχεδίου δράσης
- Εφαρμογή του σχεδίου δράσης
- Ενημέρωση και συμμετοχή του κοινού
- Ανάπτυξη και εφαρμογή πιλοτικών δράσεων



Jointly for our common future

Υποστήριξη από τις Αρχές και το κοινό

Στο πλαίσιο του ολοκληρωμένου συστήματος διαχείρισης ταχυτήτων είναι απαραίτητη η υποστήριξη των δράσεων από τις Αρχές και το κοινό.

Η επικοινωνιακή στρατηγική για την προώθηση των δράσεων πρέπει να περιλαμβάνει:

- Ομάδες συζήτησης στις τοπικές κοινότητες
- Παρουσιάσεις σε αντιπροσωπευτικές ομάδες χρηστών της οδού
- Δημιουργία ομάδων εργασίας για την ανάπτυξη στόχων και στρατηγικών.
- Σύντομα μηνύματα και διαφημίσεις στα ΜΜΕ
- Συλλογή πληροφοριών και συζητήσεις στο διαδίκτυο



Jointly for our common future

Συμμετοχή των αρμόδιων φορέων

Για την ενεργό συμμετοχή των αρμόδιων φορέων απαιτούνται:

- Ενημέρωσή τους πριν από την υλοποίηση οποιασδήποτε «ορατής» δράσης επιτήρησης
- Από κοινού καθορισμός του χρονοδιαγράμματος των δράσεων
- Συντονισμός των δράσεων / κάλυψη από τα ΜΜΕ
- Σύνταξη και διανομή ενημερωτικών δελτίων
- Δημοσίευση των πρωτοβουλιών από:
 - πολιτικά πρόσωπα
 - αξιωματικούς της Τροχαίας



Jointly for our common future

Ανάπτυξη σχεδίου δράσης

- Καθορισμός στόχων
- Επιλογή δράσεων για την επίτευξη των στόχων
- Προσδιορισμός προβλημάτων και περιορισμών
 - Βαθμός ενημέρωσης/ευαισθητοποίησης του κοινού
 - Νομοθεσία
 - Όρια ταχύτητας
 - Επιτήρηση
 - Κυρώσεις
- Χρήση δεδομένων για την αξιολόγηση των αποτελεσμάτων



Jointly for our common future

Κύριοι στόχοι και δείκτες απόδοσης

Κύριος στόχος:

Μείωση του αριθμού και της σοβαρότητας των οδικών ατυχημάτων που σχετίζονται με την ταχύτητα

Δείκτες απόδοσης:

- Νεκροί σε οδικά ατυχήματα που σχετίζονται με την ταχύτητα /100.000 άτομα
- Νεκροί σε οδικά ατυχήματα που σχετίζονται με την ταχύτητα /1.000.000 διανυόμενα οχηματοχιλιόμετρα
- Νεκροί σε οδικά ατυχήματα που σχετίζονται με την ταχύτητα/10.000 οχήματα
- Νεκροί σε οδικά ατυχήματα που σχετίζονται με την ταχύτητα /ατύχημα



Jointly for our common future

Δευτερεύοντες στόχοι και δείκτες απόδοσης

Δευτερεύοντες στόχοι:

- Αύξηση της συμμόρφωσης με τα όρια ταχύτητας
- Αύξηση της υιοθέτησης ασφαλών ταχυτήτων

Δείκτες απόδοσης:

- Μέση ταχύτητα
- Ποσοστά οδηγών με ταχύτητα ίδια με το όριο, μικρότερη ή μεγαλύτερη
- Διαφορά πραγματικών ταχυτήτων από τα όρια



Jointly for our common future

Συμπληρωματικοί στόχοι και δείκτες απόδοσης

Συμπληρωματικοί στόχοι:

- Μείωση των ορίων ταχύτητας, αύξηση της συμμόρφωσης μέσω της επιτήρησης και των κυρώσεων, βελτίωση της οδικής υποδομής
- Αλλαγή της στάσης του κοινού απέναντι στην ταχύτητα

Δείκτες απόδοσης:

- Ποσοστά συμμόρφωσης με χαμηλότερα όρια ταχύτητας
- Αύξηση της επιτήρησης και της αποτελεσματικότητάς της
- Τεχνικές βελτιώσεις
- Κοινωνικές στάσεις απέναντι στην επιτήρηση της ταχύτητας, τα χαμηλότερα όρια και τις αυστηρότερες ποινές



Jointly for our common future

Προετοιμασία για την εφαρμογή του σχεδίου δράσης

Ορισμός ομάδας που θα αναλάβει την εφαρμογή

Νομοθετικές απαιτήσεις και προγραμματισμός

Απαιτήσεις επιτήρησης:

- Εκπαίδευση και δέσμευση προσωπικού της Τροχαίας
- Γραμματειακή υποστήριξη / εργασίες παρακολούθησης

Εγκατάσταση νέας σήμανσης

Τεχνικά μέτρα

- Σχεδιασμός και υλοποίηση



Jointly for our common future

Ενημέρωση του κοινού

Τρεις είναι οι στόχοι των εκστρατειών ενημέρωσης του κοινού:

- Η παροχή συμβουλών και εκπαίδευση των χρηστών του οδικού δικτύου σχετικά με τις προτεινόμενες δράσεις και τις αναμενόμενες αλλαγές στη συμπεριφορά.
- Η παροχή κινήτρων για τη συμμόρφωση με τα όρια ταχύτητας και την υιοθέτηση ασφαλών ταχυτήτων.
- Η ενθάρρυνση της δημόσιας στήριξης για το πρόγραμμα διαχείρισης της ταχύτητας.



Jointly for our common future

Συνεργασία με τα Μέσα Μαζικής Ενημέρωσης

Οι εκστρατείες ενημέρωσης σχετικά με τη διαχείριση ταχυτήτων είναι γενικού ενδιαφέροντος (στόχοι, στρατηγική, πρόοδος).

Τα ΜΜΕ μπορεί να είναι υποστηρικτικά, ουδέτερα ή επικριτικά.

Για τη στήριξη των εκστρατειών ενημέρωσης πρέπει να παρέχονται και σχετικά στατιστικά στοιχεία.

Είναι χρήσιμο στα ΜΜΕ να παρουσιάζονται σύντομα μηνύματα από αρμόδιους για την οδική ασφάλεια όπως πολιτικούς, αξιωματικούς της Τροχαίας, ιατρικές αρχές κ.λπ.

Τα ΜΜΕ πρέπει να παρέχουν τακτικές ενημερώσεις σχετικά με την πρόοδο των δράσεων.



Jointly for our common future

Σχεδιασμός και εφαρμογή πιλοτικών δράσεων

Η εφαρμογή πιλοτικών δράσεων έχει στόχο τον έλεγχο:

- πρακτικών τεχνικών και οργανωτικών θεμάτων σχετικά με την εφαρμογή δράσεων
- των αντιδράσεων του κοινού
- των πιθανών αποτελεσμάτων

Με την εφαρμογή πιλοτικών δράσεων:

- βελτιώνονται οι απαραίτητες γνώσεις και ικανότητες για την εφαρμογή του σχεδίου δράσης
- επιτυγχάνεται μεγαλύτερη υποστήριξη από την Πολιτεία και την κοινωνία για την εφαρμογή δράσεων.



Jointly for our common future

Λήψη αποφάσεων για την αλλαγή της συμπεριφοράς των χρηστών

Προσδιορισμός κριτηρίων / επιπτώσεων:

- Περιορισμών αδειοδότησης οδηγών π.χ.
 - επιβολή χαμηλότερων ορίων ταχύτητας στους νέους οδηγούς
 - περιορισμός των αδειών για συγκεκριμένους τύπους οχημάτων
- Γενικευμένης επιτήρησης της ταχύτητας (μεγάλης έκτασης και τυχαίοι έλεγχοι)
- Στοχευμένη επιτήρηση
- Χρήση καμερών
 - Κινητών
 - Σταθερών
- Αύξηση προστίμων / ποινών
- Προώθηση των δράσεων στο κοινό
- Εκπαίδευση σε σχετικά θέματα στα σχολεία
- Δημοσιότητα των δράσεων επιτήρησης



Jointly for our common future

Λήψη αποφάσεων για την εφαρμογή τεχνικών μέτρων

Πριν την εφαρμογή τεχνικών μέτρων είναι απαραίτητο να εξετάζονται:

- η δυνατότητα μείωσης των οδικών ατυχημάτων
- ο λόγος κόστους / οφέλους
- η επίδραση στην κυκλοφορία
- οι περιβαλλοντικές επιπτώσεις
- η αποδοχή από το κοινό και από την Πολιτεία
- η σκοπιμότητα της δράσης
- οι διαθέσιμες τεχνικές ικανότητες
- το σχετικό θεσμικό πλαίσιο



Jointly for our common future

Αξιολόγηση των δράσεων

Η αξιολόγηση των δράσεων είναι απαραίτητη για:

- την εξέταση της καταλληλότητας του σχεδίου δράσης
- την εξέταση της αποτελεσματικότητας του σχεδίου δράσης
- τη διαπίστωση προβλημάτων κατά την εφαρμογή
- την παροχή στοιχείων για την περαιτέρω υποστήριξη των δράσεων

Τύποι αξιολόγησης:

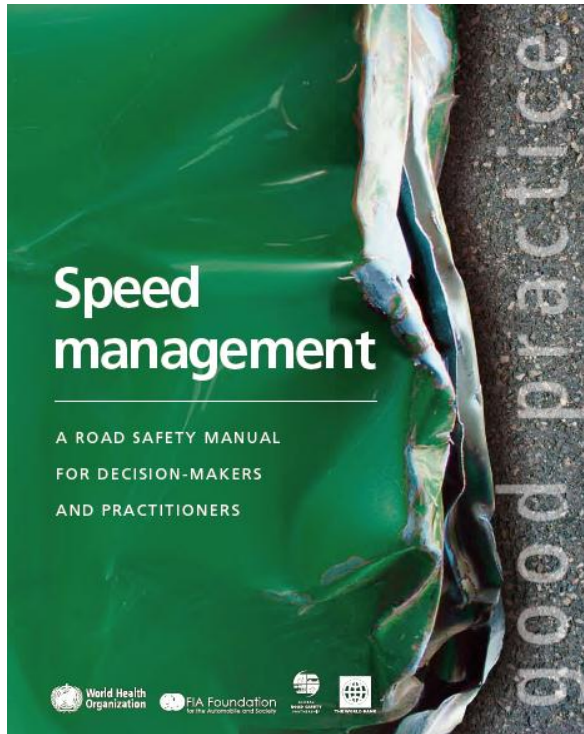
- αξιολόγηση διαμόρφωσης και διαδικασιών
- εκτίμηση επιπτώσεων
- αξιολόγηση αποτελεσμάτων
- οικονομική αξιολόγηση



Jointly for our common future

Βιβλιογραφία

“Speed Management - A road safety manual for decision-makers and practitioners”
WHO, FIA, GRSP, WB, 2008



“Speed Management”
Save Our Lives – SOL project



Jointly for our common future

Διαχείριση ταχυτήτων

«Πρώτη Προτεραιότητα: Οδική Ασφάλεια»

Κρήτη, 9-18 Νοεμβρίου 2013

Γιώργος Γιαννής, Αναπληρωτής Καθηγητής ΕΜΠ

Αλεξάνδρα Λαΐου, Επιστημονικός Συνεργάτης ΕΜΠ

Πέτρος Ευγενικός, Επιστημονικός Συνεργάτης ΕΜΠ