

# Ευρωπαϊκή Χάρτα Οδικής Ασφάλειας Αθήνα, 28 Μαΐου 2013

## Στατιστικά για την ασφάλεια στους Ελληνικούς Δρόμους



Γιώργος Γιαννής, Κώστας Αντωνίου,  
Εθνικό Μετσόβιο Πολυτεχνείο

# Η Οδική Ασφάλεια στην Ελλάδα

---

- Την τελευταία δεκαετία, η **Ελλάδα καταλαμβάνει σταθερά μία από τις τελευταίες θέσεις στην Ευρώπη των 27.**
- Το οικονομικό και κοινωνικό κόστος των νεκρών, τραυματιών και υλικών ζημιών των καταγεγραμμένων οδικών ατυχημάτων με παθόντες στην Ελλάδα ξεπερνάει τα **3 δις € ετησίως.**

Ενδεχομένως τριπλασιάζεται εάν υπολογιστεί ο πραγματικός αριθμός των παθόντων αλλά και τα ατυχήματα με υλικές ζημιές μόνο.



# Η Οδική Ασφάλεια στην Ελλάδα

Βασικοί Δείκτες Οδικής Ασφάλειας στην Ελλάδα και στην Ευρώπη  
(πηγή: ΕΛ.ΣΤΑΤ., EC-CARE)

<b>Ελλάδα</b>	2002	2003	2004	2005	2006	2007	2008	2009	2010	2011	2012	Μεταβολή
Νεκροί	1.634	1.605	1.670	1.658	1.657	1.612	1.553	1.456	1.258	1.141	984	<b>-40%</b>
Τραυματίες	22.459	20.737	20.179	22.048	20.675	19.766	19.010	18.641	19.108	17.259	15.724	-30%
Ατυχήματα	16.809	15.751	15.509	16.914	16.019	15.499	15.083	14.789	15.032	13.849	12.353	-27%
Οχήματα (εκ.)	5,693	5,968	6,302	6,641	6,996	7,380	7,729	7,911	8,062	8,087	8,070	42%
Νεκροί/1000οχ.	287	269	265	250	237	218	201	184	156	141	122	-58%
Νεκροί/εκ.κατ.	149	146	151	150	149	144	138	129	112	102	88	-41%
<b>Ευρώπη-27</b>												
Νεκροί	53.090	49.857	46.836	45.131	42.952	42.495	38.877	35.041	30.895	30.145	27.821	<b>-48%</b>
Οχήματα (εκ.)	223,99	211,70	220,89	226,66	237,61	313,35	305,38	307,69	309,72	301,58	292,53	31%
Νεκροί/1000οχ.	237	236	212	199	181	136	127	114	100	100	95	-60%
Νεκροί/εκ.κατ.	110	102	96	92	87	86	78	70	61	59	55	-50%

# Η Οδική Ασφάλεια στην Ελλάδα

**Σημαντική μείωση** των οδικών ατυχημάτων και των παθόντων σε αυτά κατά την τελευταία δεκαπενταετία:

- υπερδιπλασιασμός κυκλοφορούντων οχημάτων
- συνεπαγόμενες αλλαγές στα χαρακτηριστικά της κυκλοφορίας και της κυκλοφοριακής παιδείας των οδηγών
- μερική κινητοποίηση της Πολιτείας
- αναβάθμιση κατά την τελευταία δεκαετία του κύριου οδικού δικτύου της χώρας σε αυτοκινητόδρομους
- εξέλιξη της τεχνολογίας των οχημάτων
- εισαγωγή του νέου ΚΟΚ το 2007
- οικονομική κρίση και
- συνεπαγόμενη αλλαγή στα χαρακτηριστικά κυκλοφορίας και συμπεριφοράς των οδηγών



# Προβλήματα και αιτίες

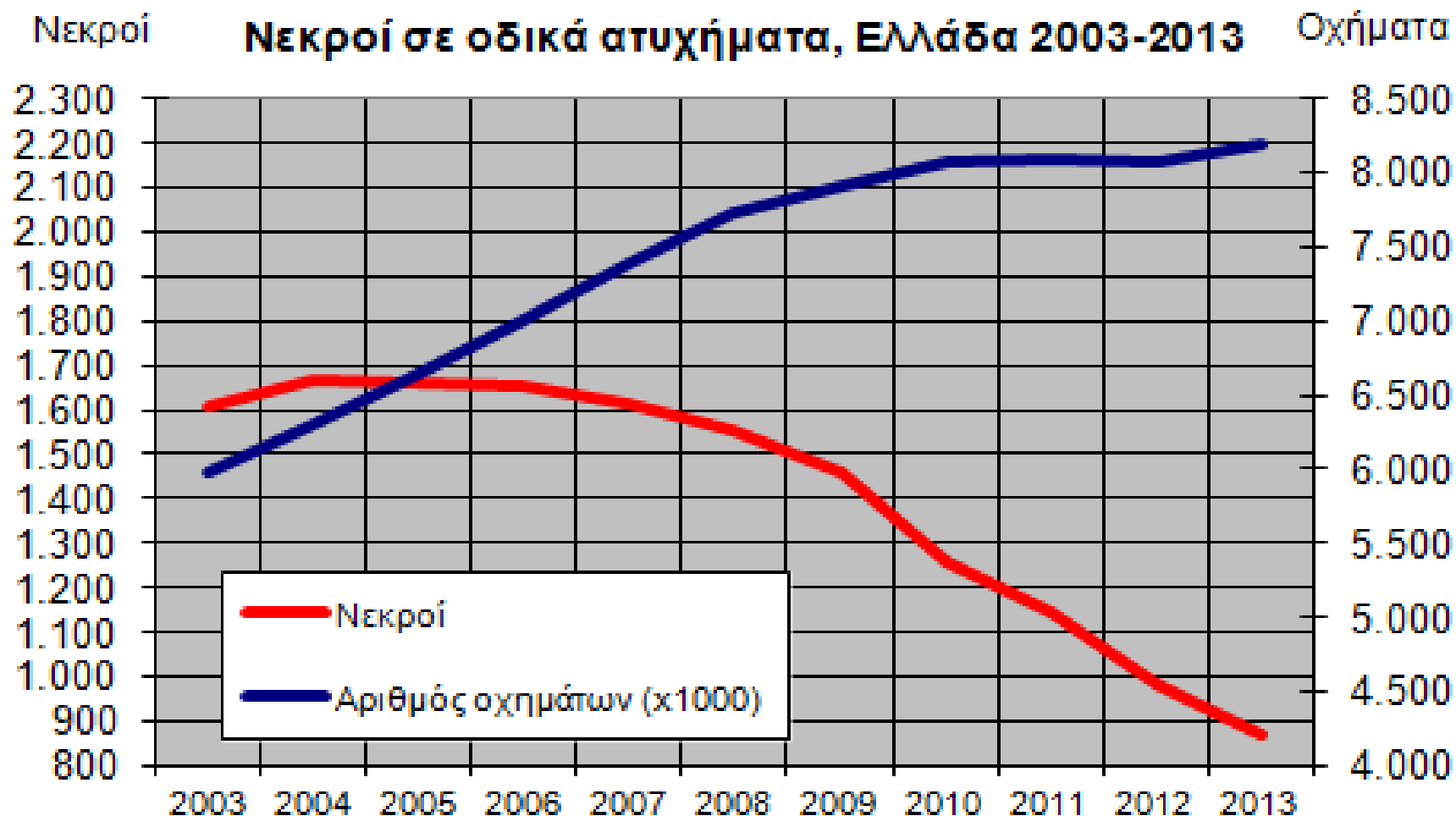
**Κρίσιμοι παράγοντες** πρόκλησης οδικών ατυχημάτων στην Ελλάδα (κατά σειρά σημασίας):

- οδήγηση με υψηλές ταχύτητες
- υψηλά ποσοστά κυκλοφορίας μοτοσικλετιστών
- χαμηλά ποσοστά χρήσης ζώνης και κράνους, ιδίως στους συνεπιβάτες
- ανοργάνωτη - απροστάτευτη κυκλοφορία ευάλωτων χρηστών της οδού
- οδήγηση υπό την επήρεια αλκοόλ και με χρήση κινητού τηλεφώνου
- γενικευμένη επιθετική οδήγηση

Βασικά χαρακτηριστικά οδικών ατυχημάτων στην Ελλάδα και στην Ευρώπη (πηγή: ΕΛ.ΣΤΑΤ, EC-CARE)

% Νεκρών 2011	Ελλάδα	Ευρώπη-24
Εντός κατοικημένης περιοχής	49%	38%
Πεζοί	20%	21%
Μοτοσικλετιστές	27%	12%
Νέοι οδηγοί (18-24 ετών)	10%	10%
Ηλικιωμένοι οδηγοί (>64 ετών)	9%	11%
Ατυχήματα ενός οχήματος	58%	31%

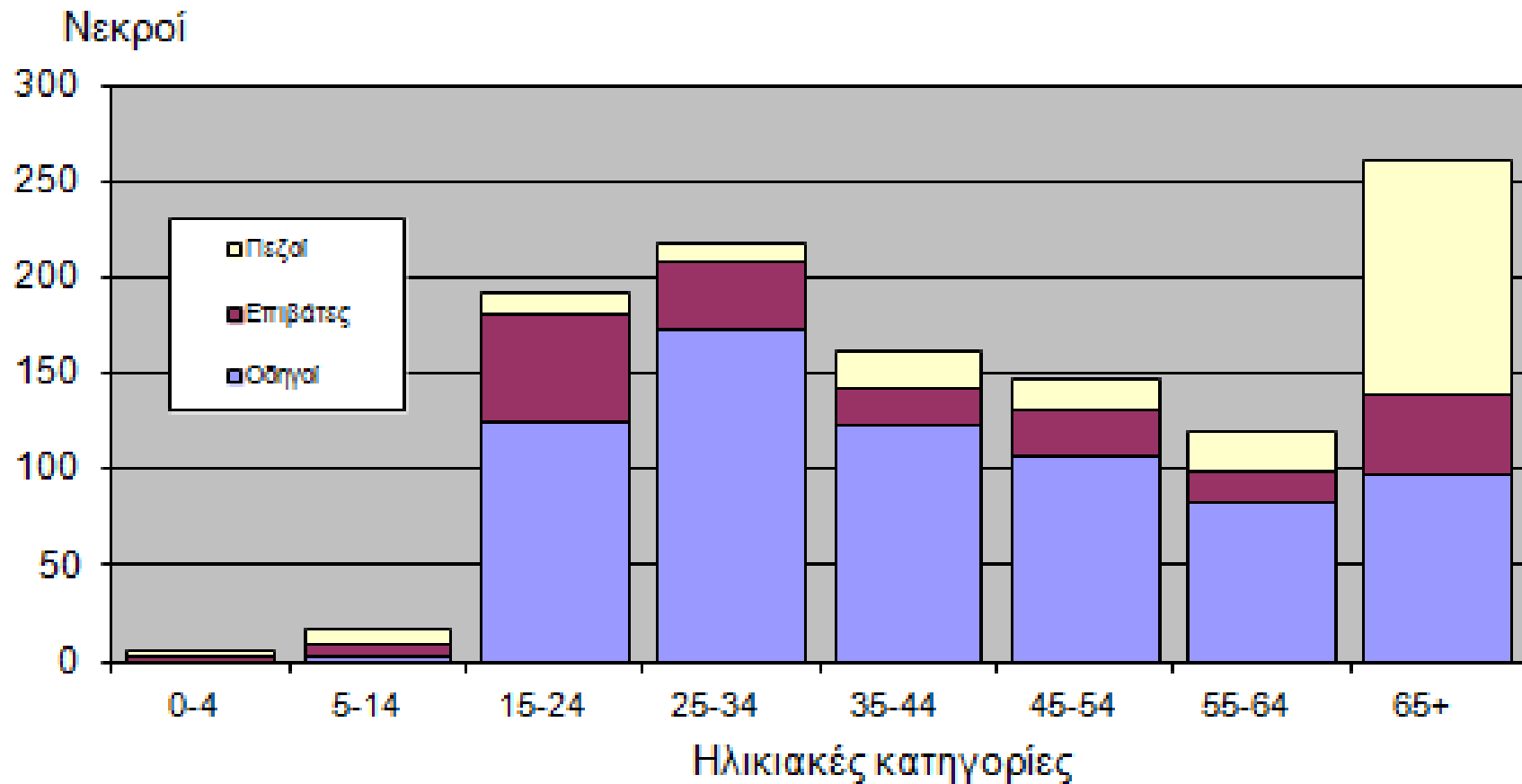
# Βασικοί δείκτες Οδικής Ασφάλειας, 2003-2013



(πηγή: ΕΛ.ΣΤΑΤ, Επεξεργασία: ΕΜΠ)

- Οι νεκροί σε οδικά ατυχήματα στην Ελλάδα έχουν **μειωθεί 30%** από το 2009

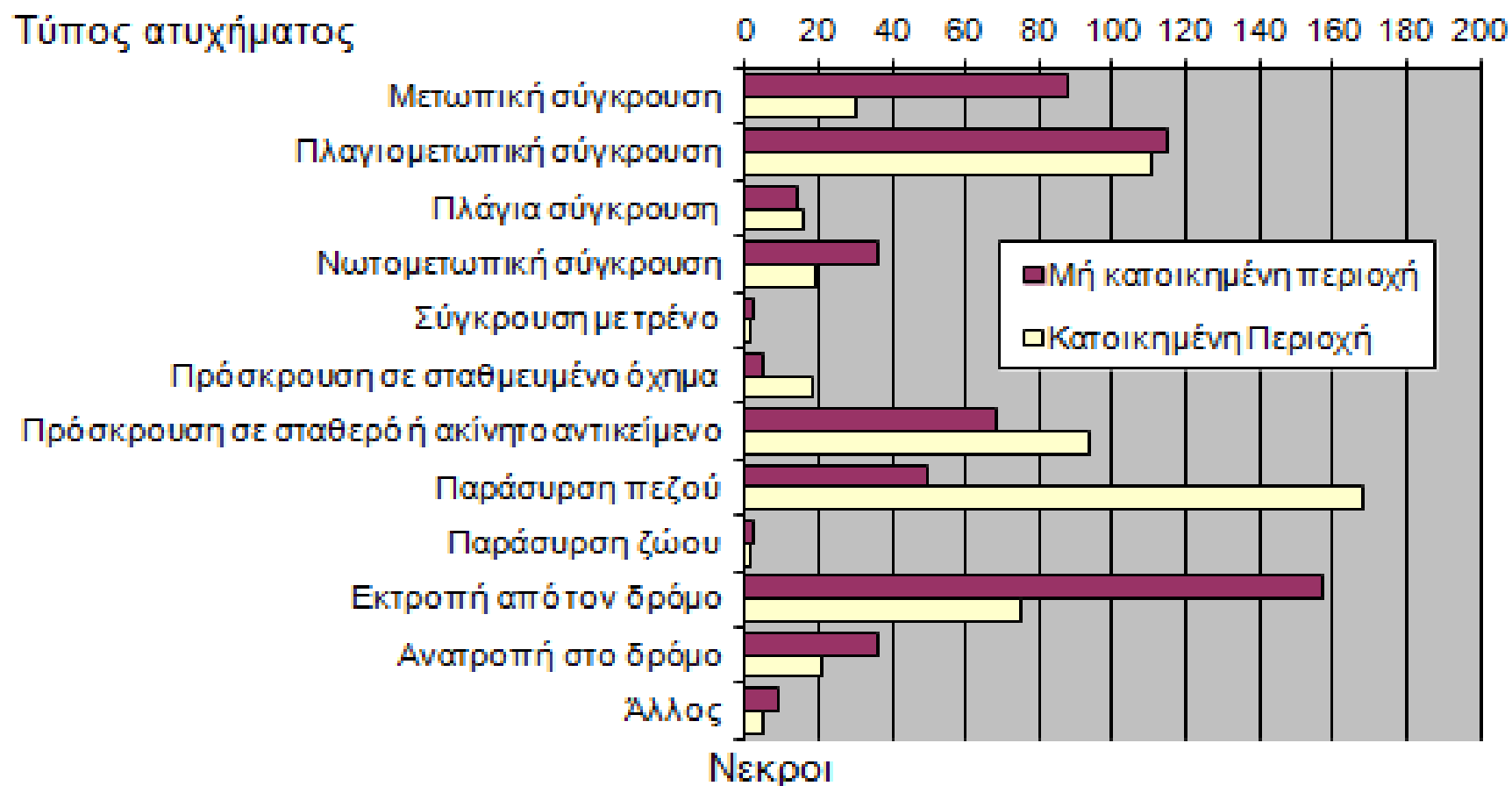
# Αριθμός νεκρών ανά ηλικιακή κατηγορία, 2011



(πηγή: ΕΛ.ΣΤΑΤ, Επεξεργασία: ΕΜΠ)

- **Νέοι, άντρες οδηγοί** αποτελούν το **60%** του συνολικού αριθμού των νεκρών στην Ελλάδα.

# Αριθμός νεκρών ανά τύπο ατυχήματος, 2011

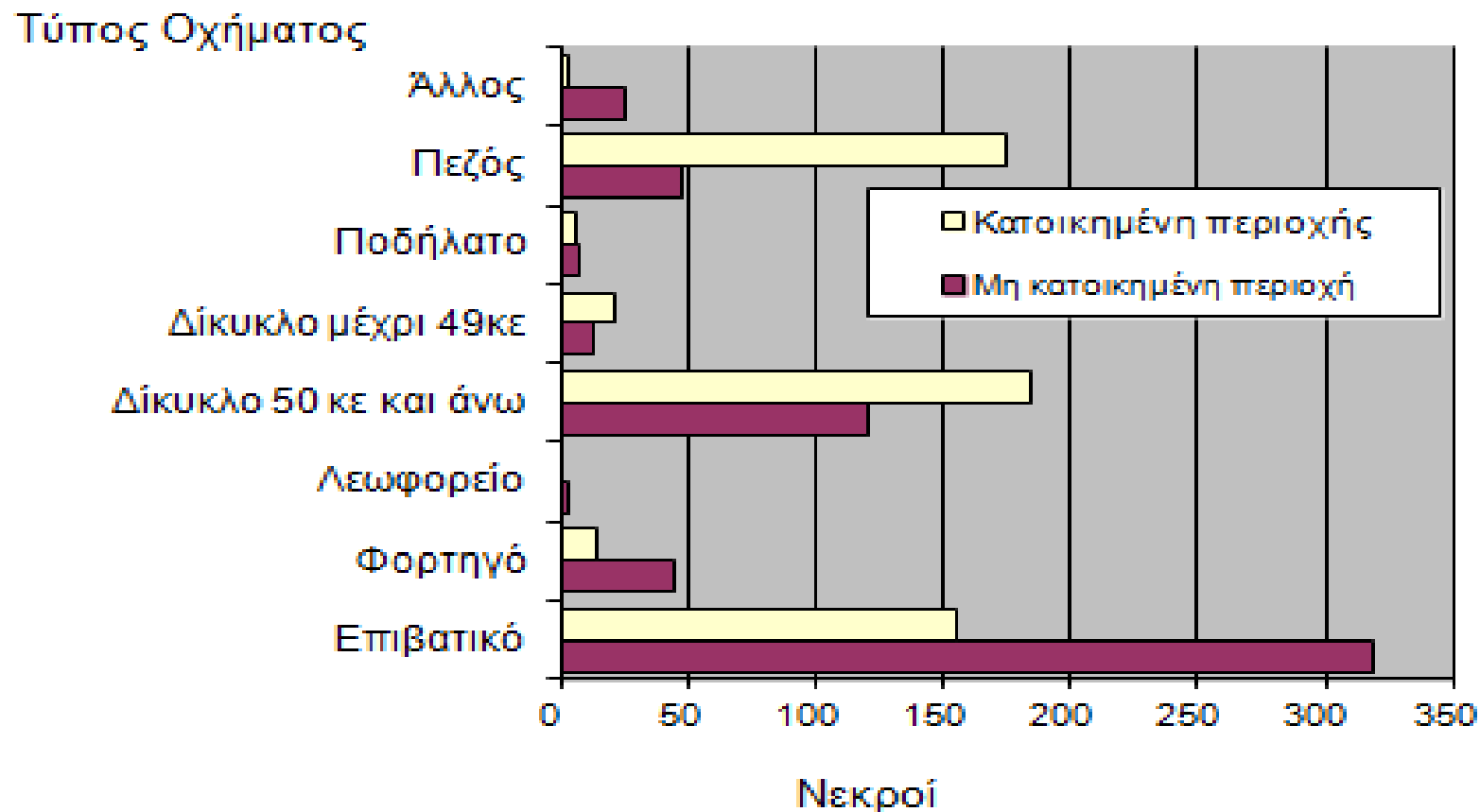


(πηγή: ΕΛ.ΣΤΑΤ, Επεξεργασία: ΕΜΠ)

- Η Εκτροπή από το δρόμο και οι πλαγιομετωπική σύγκρουση είναι οι πιο συνήθεις τύποι ατυχημάτων σε μη κατοικημένες περιοχές



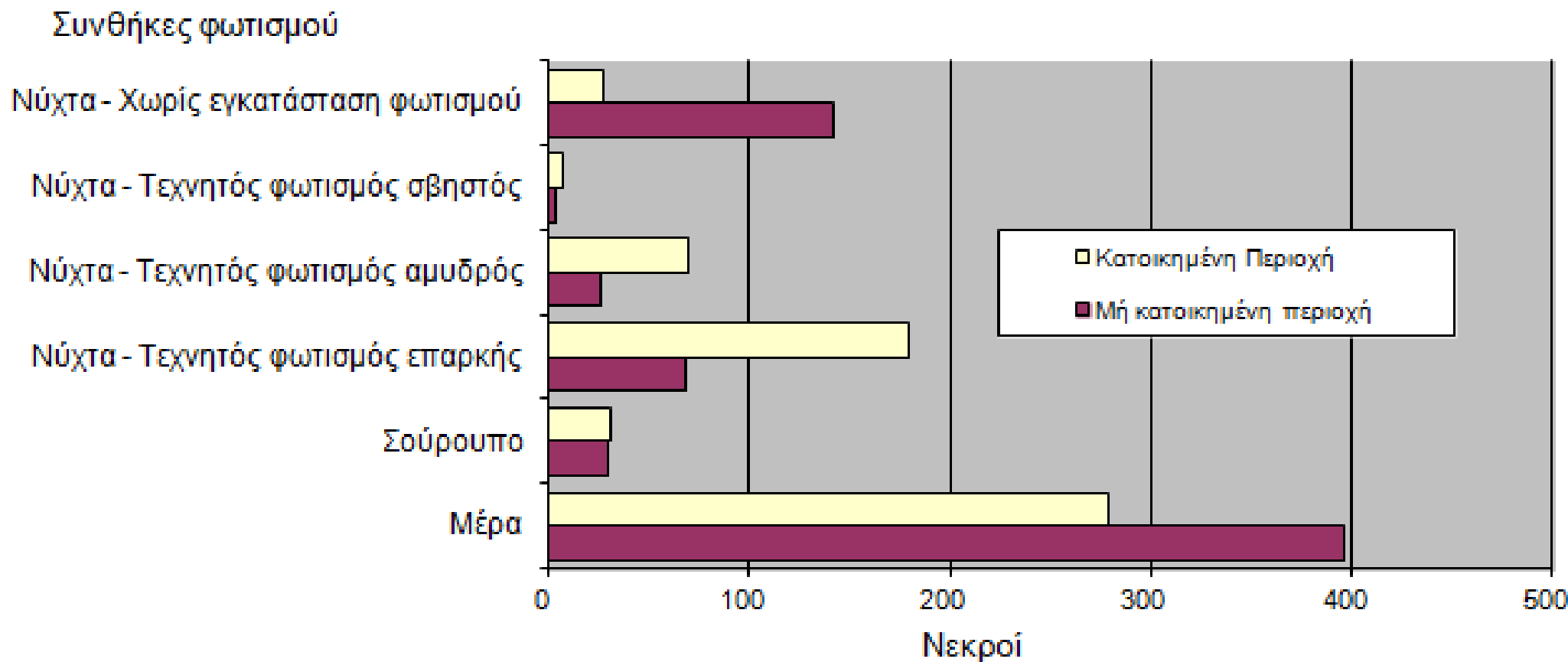
# Αριθμός νεκρών ανά τύπο οχήματος, 2011



(πηγή: ΕΛ.ΣΤΑΤ, Επεξεργασία: ΕΜΠ)

- Περισσότεροι από το **40%** των νεκρών σε οδικά ατυχήματα είναι σε **επιβατικά οχήματα**
- **27%** των νεκρών σε οδικά ατυχήματα είναι **μοτοσικλετιστές**

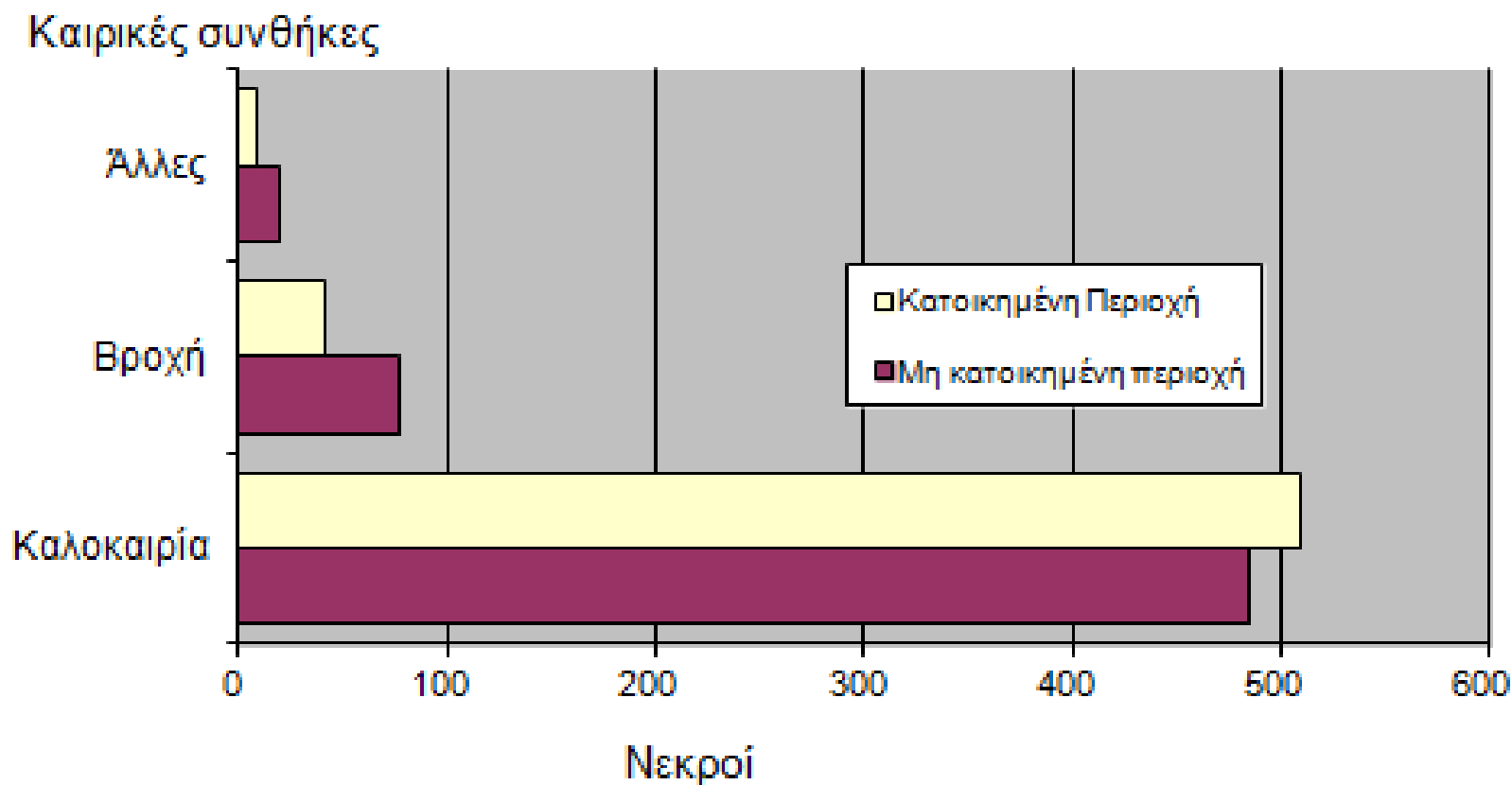
# Αριθμός νεκρών ανά τύπο περιοχής και συνθήκες φωτισμού, 2011



(πηγή: ΕΛ.ΣΤΑΤ, Επεξεργασία: ΕΜΠ)

- Η επικινδυνότητα των ατυχημάτων αυξάνεται τη **νύχτα** σε οδούς **χωρίς** ή με **ανεπαρκή εγκατάσταση φωτισμού**

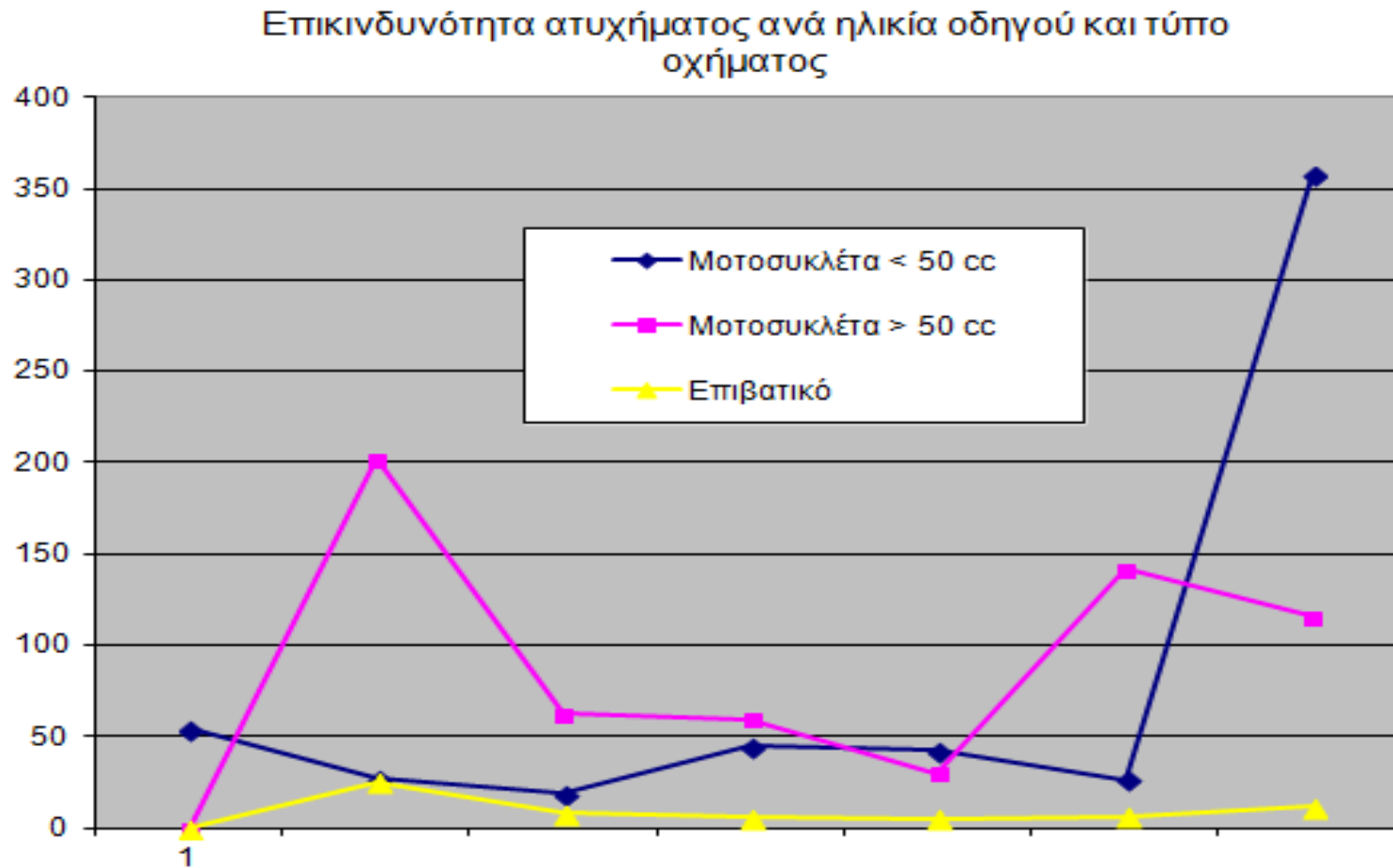
# Αριθμός νεκρών ανά τύπο περιοχής και καιρικές συνθήκες, 2011



(πηγή: ΕΛ.ΣΤΑΤ, Επεξεργασία: ΕΜΠ)

- Η πλειοψηφία των οδικών ατυχημάτων πραγματοποιούνται σε **καλές καιρικές συνθήκες** τόσο **εντός** όσο και **εκτός** κατοικημένων περιοχών

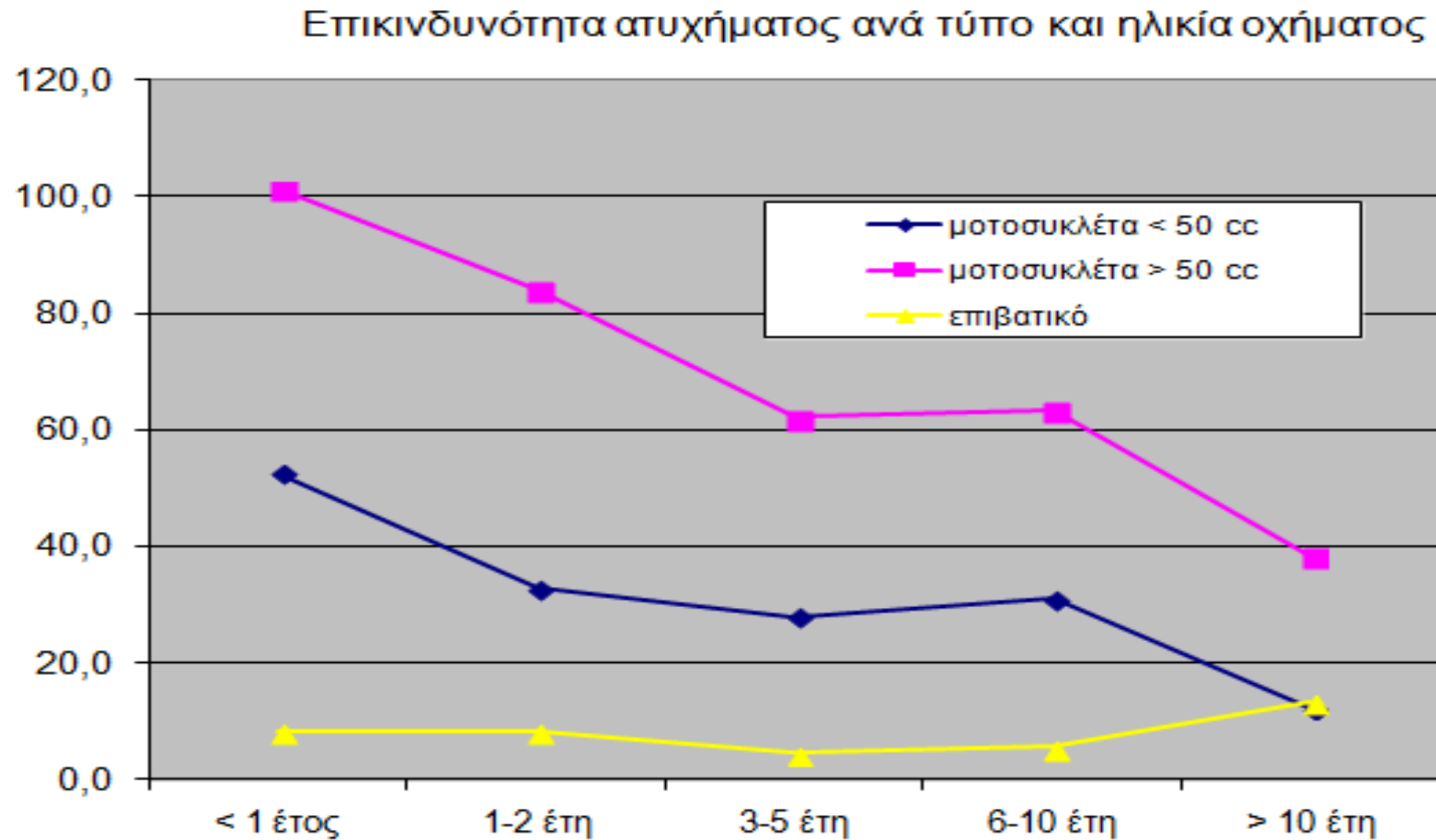
# Επικινδυνότητα ατυχήματος ανά ηλικία οδηγού και τύπο οχήματος, 2003



(πηγή και επεξεργασία: ΕΜΠ)

- Η επικινδυνότητα ατυχήματος νέων οδηγών είναι **4 φορές μεγαλύτερη** από το μέσο όρο οδηγών επιβατικών οχημάτων

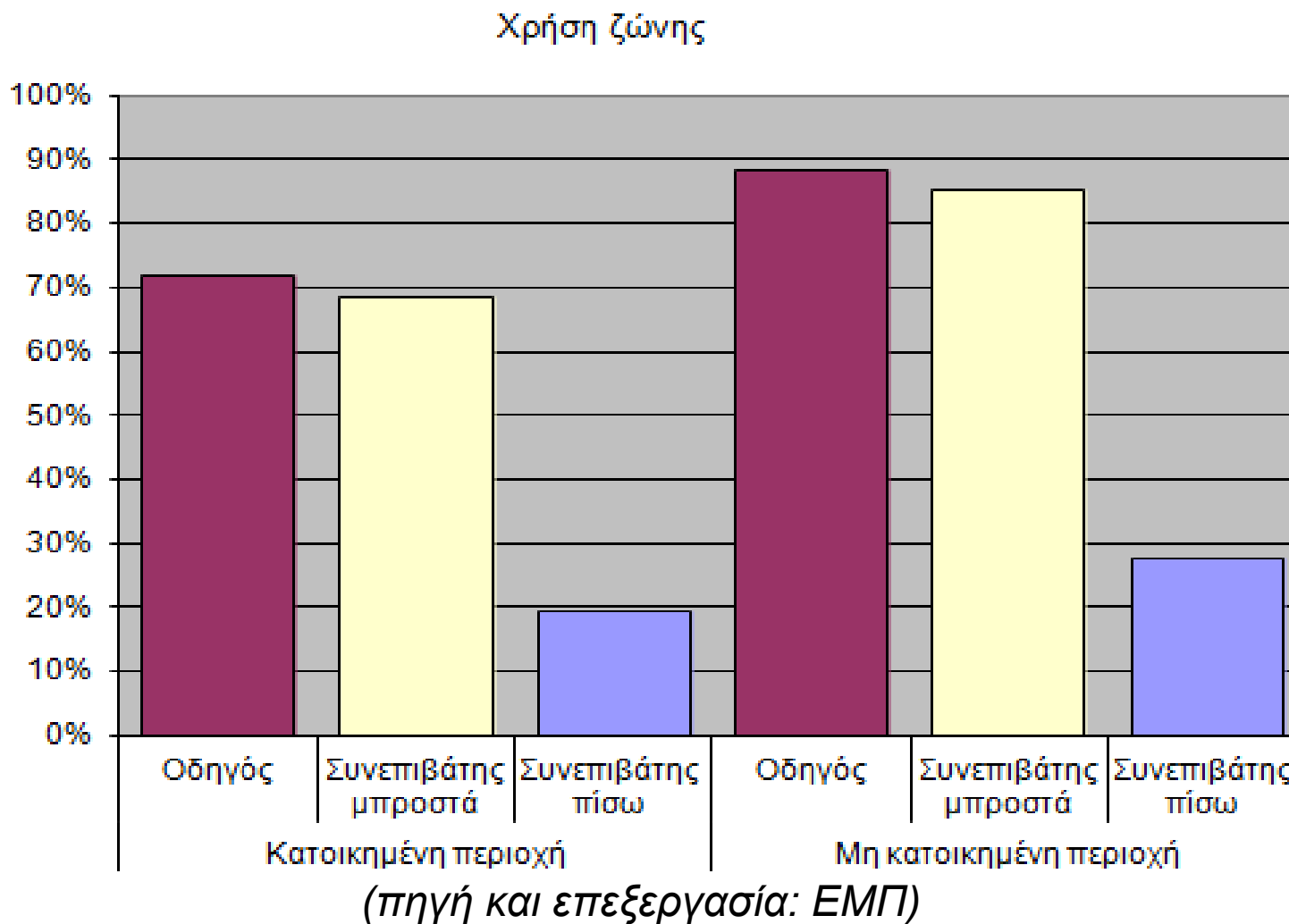
# Επικινδυνότητα ατυχήματος ανά τύπο και ηλικία οχήματος, 2003



(πηγή και επεξεργασία: ΕΜΠ)

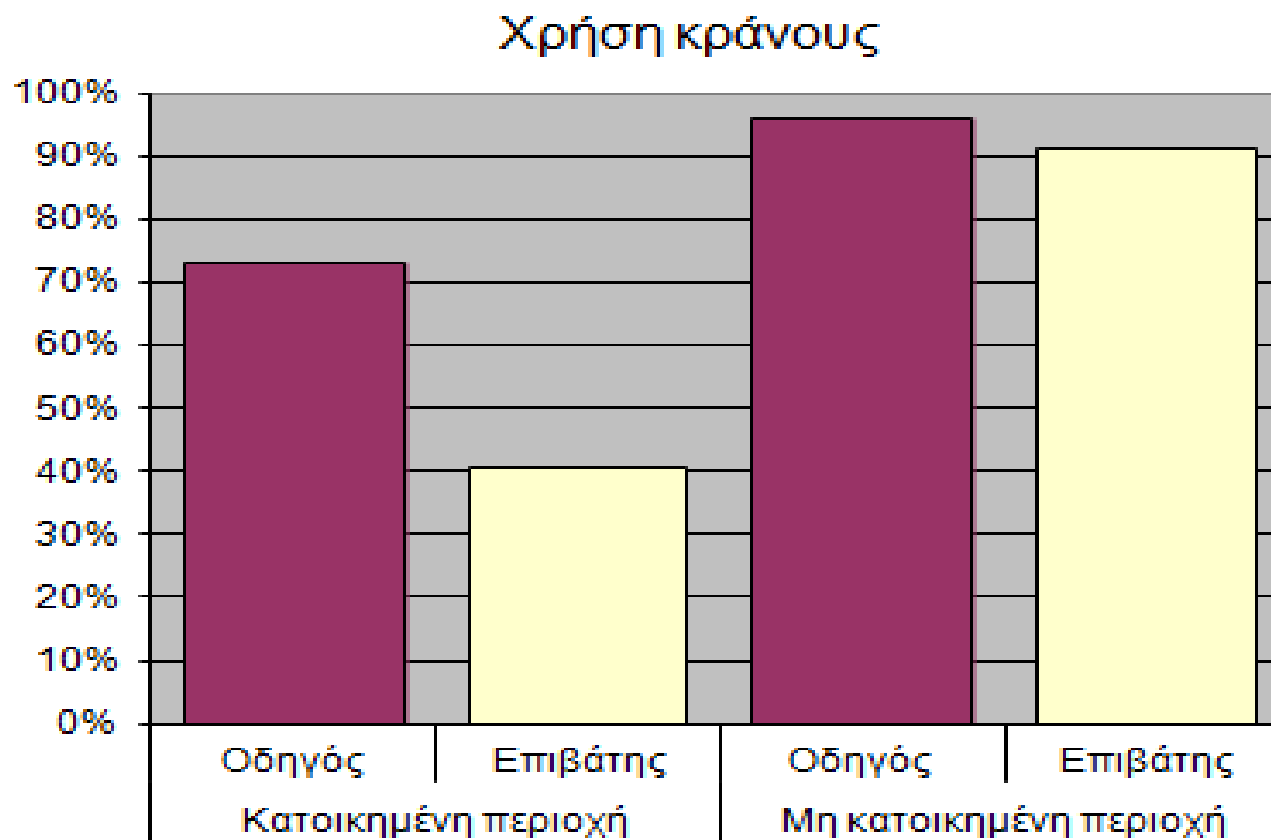
- Η επικινδυνότητα ατυχήματος των μοτοσικλετιστών **μειώνεται με την ηλικία του οχήματος**

# Χρήση ζώνης, 2009



- Ένας στους 4 οδηγούς στην Ελλάδα **δεν χρησιμοποιεί ζώνη**

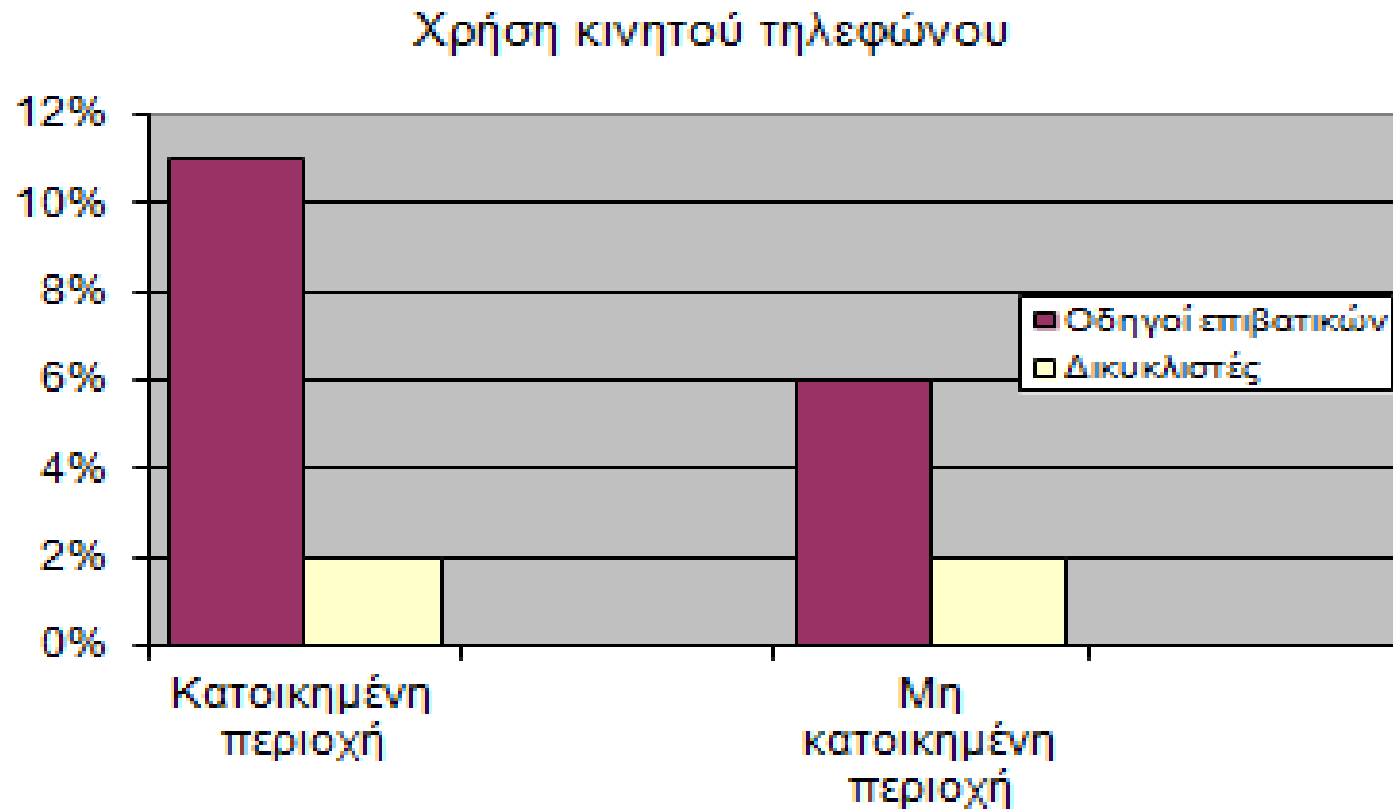
# Χρήση κράνους, 2009



(πηγή: ΕΛ.ΣΤΑΤ, Επεξεργασία: ΕΜΠ)

- **75%** των μοτοσυκλετιστών χρησιμοποιούν κράνος
- Μόνο **41%** των συνεπιβατών σε μοτοσυκλέτα εντός κατοικημένης περιοχής χρησιμοποιούν κράνος

# Χρήση κινητού τηλεφώνου, 2009



(πηγή και επεξεργασία: ΕΜΠ)

- Η χρήση κινητού τηλεφώνου είναι **μεγαλύτερη εντός κατοικημένης περιοχής**



# Δράσεις προτεραιότητας

Προτάσεις Συλλόγου Ελλήνων  
Συγκοινωνιολόγων (κατά σειρά σημασίας):

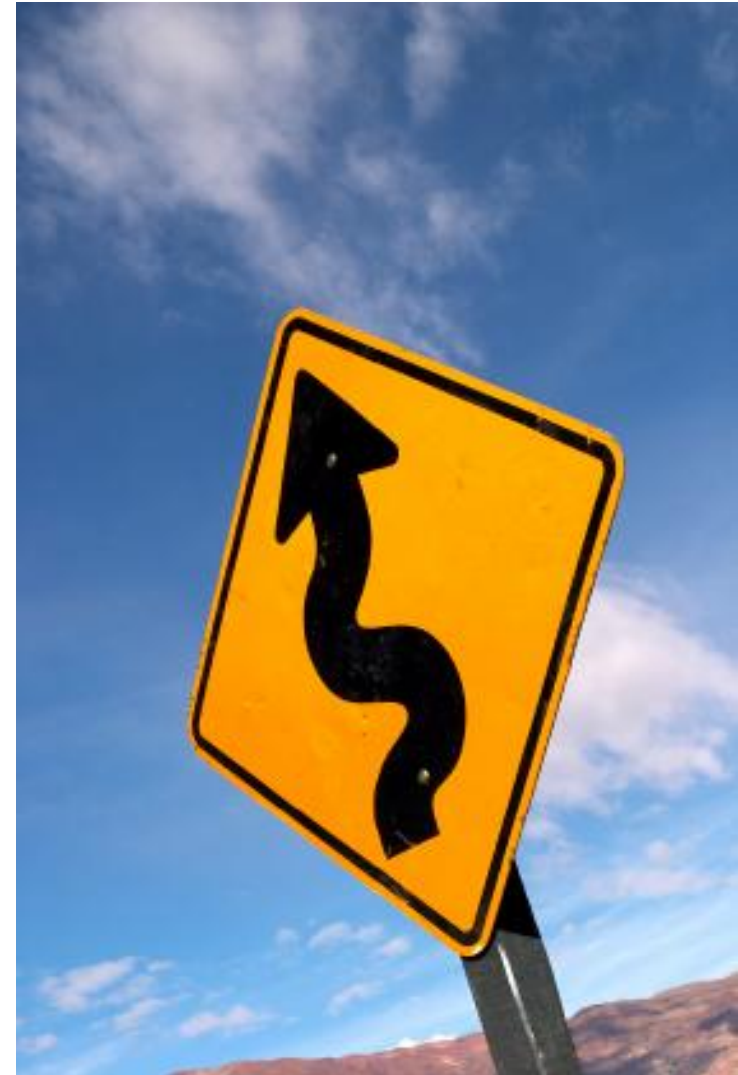
- Δημιουργία και λειτουργία μίας **Κεντρικής Δημόσιας Αρχής**.
- **Εντατικοποίηση της αστυνόμευσης** για την οδική ασφάλεια.
- **Συστηματική παρακολούθηση** της εφαρμογής των δράσεων.
- Ανάπτυξη και εφαρμογή ενός αποτελεσματικού **συστήματος διαχείρισης της οδικής υποδομής**.
- Ριζικός **επανασχεδιασμός της οδικής υποδομής** και κυκλοφορίας στις πόλεις
- Σχεδιασμός και εφαρμογή **ολοκληρωμένης πολιτικής προώθησης** της ασφαλούς οδηγικής συμπεριφοράς



# Συμπεράσματα

---

- Βραχυπρόθεσμα και μακροπρόθεσμα αποτελέσματα βελτίωσης της οδικής ασφάλειας στην Ελλάδα μόνο με συστηματική εφαρμογή και ένταξή τους **στο πλαίσιο των ευρύτερων πολιτικών σχεδιασμού του χώρου και της κινητικότητας** εντός και εκτός πόλεων.
- Οι Έλληνες Συγκοινωνιολόγοι θα συνεισφέρουν με κάθε τρόπο προς την κατεύθυνση εφαρμογής όλων των παραπάνω δράσεων προτεραιότητας.



# Ευρωπαϊκή Χάρτα Οδικής Ασφάλειας Αθήνα, 28 Μαΐου 2013

## Στατιστικά για την ασφάλεια στους Ελληνικούς Δρόμους



Γιώργος Γιαννής, Κώστας Αντωνίου,  
Εθνικό Μετσόβιο Πολυτεχνείο