

# Μητροπολιτική Διαχείριση Μεταφορών Αττικής

**Γιώργος Γιαννής**  
Καθηγητής ΕΜΠ



Τομέας Μεταφορών και Συγκοινωνιακής Υποδομής  
Εθνικό Μετσόβιο Πολυτεχνείο

3<sup>η</sup> ΔΙΕΘΝΗΣ ΕΚΘΕΣΗ  
ΜΗΧΑΝΗΜΑΤΑ ΕΡΓΩΝ & ΕΞΟΠΛΙΣΜΟΣ ΕΡΓΟΤΑΞΙΩΝ

**ergo.tec**

Εκθεσιακό Κέντρο Μ.Ε.Σ. – Παιανία  
21 Μαρτίου 2026

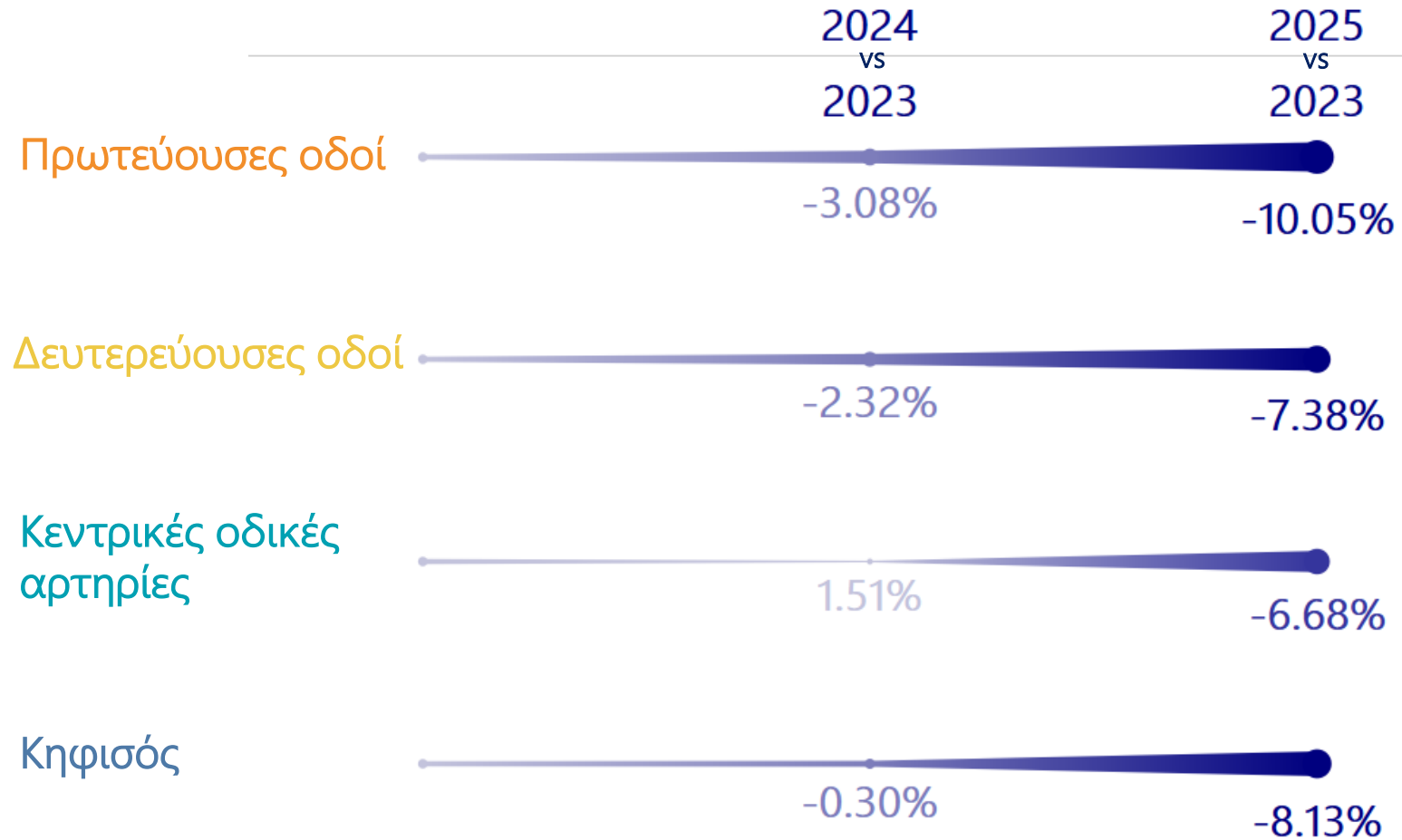
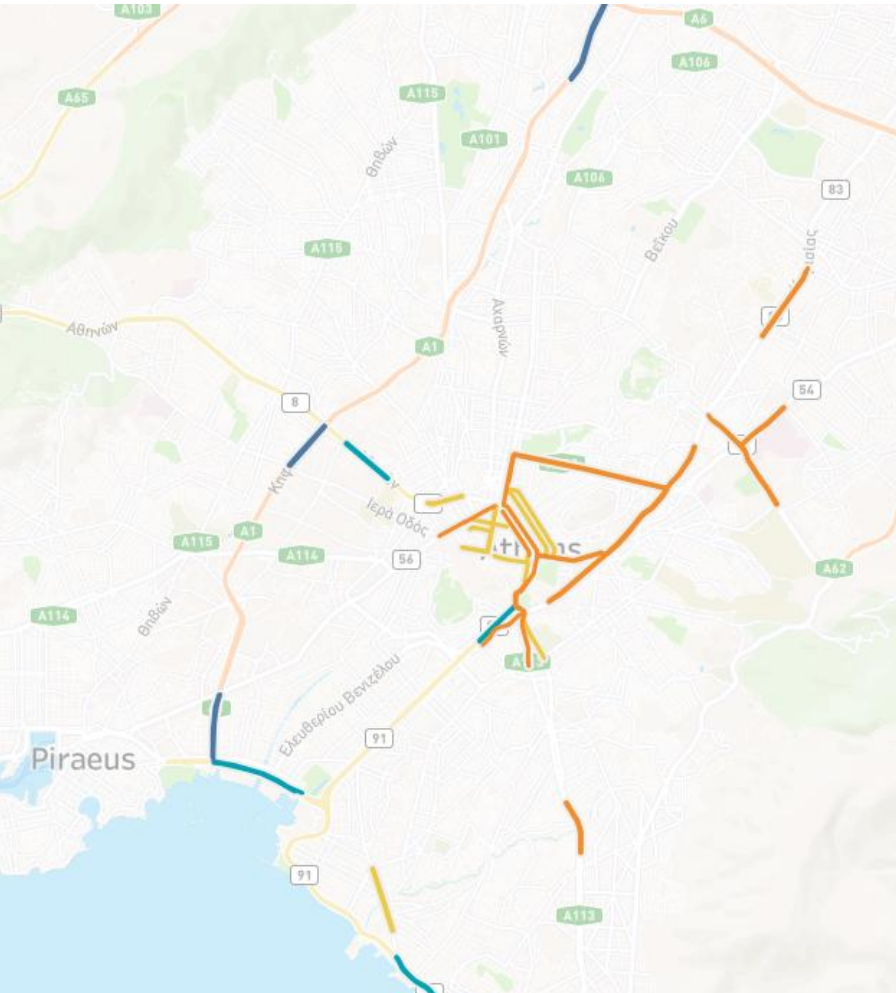




**Το Συγκοινωνιακό  
Σύστημα της  
Πρωτεύουσας  
σε Αριθμούς**

# Μέση Ταχύτητα Κυκλοφορίας

Μεταξύ των ετών 2023 - 2025 η μέση ταχύτητα κίνησης στην Αθήνα μειώθηκε:



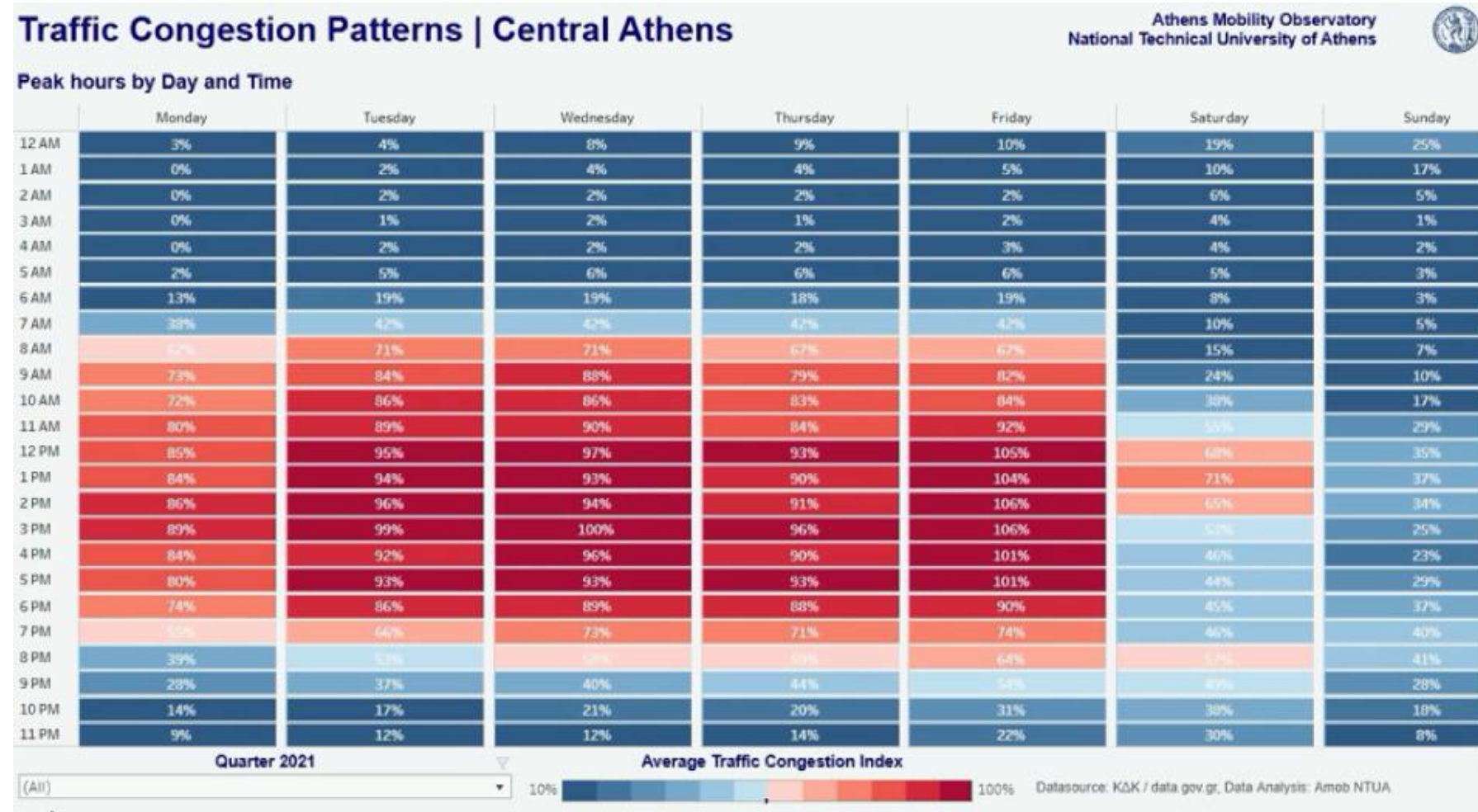
# Κυκλοφοριακή Συμφόρηση

Ώρες Κυκλοφοριακής Αιχμής  
8 π.μ. – 7 μ.μ.

Ημέρες με την υψηλότερη  
κυκλοφοριακή συμφόρηση  
Τετάρτη  
Παρασκευή

Οι άξονες με την υψηλότερη  
συμφόρηση (έως και 114%)

- Κεντρικοί οδικοί άξονες
- Άξονες εξόδου από το κέντρο της Αθήνας



# Σύνθεση Κυκλοφορίας σε Κεντρικούς Άξονες

**25-35%**  
της κυκλοφορίας  
πραγματοποιείται από **δίκυκλα**

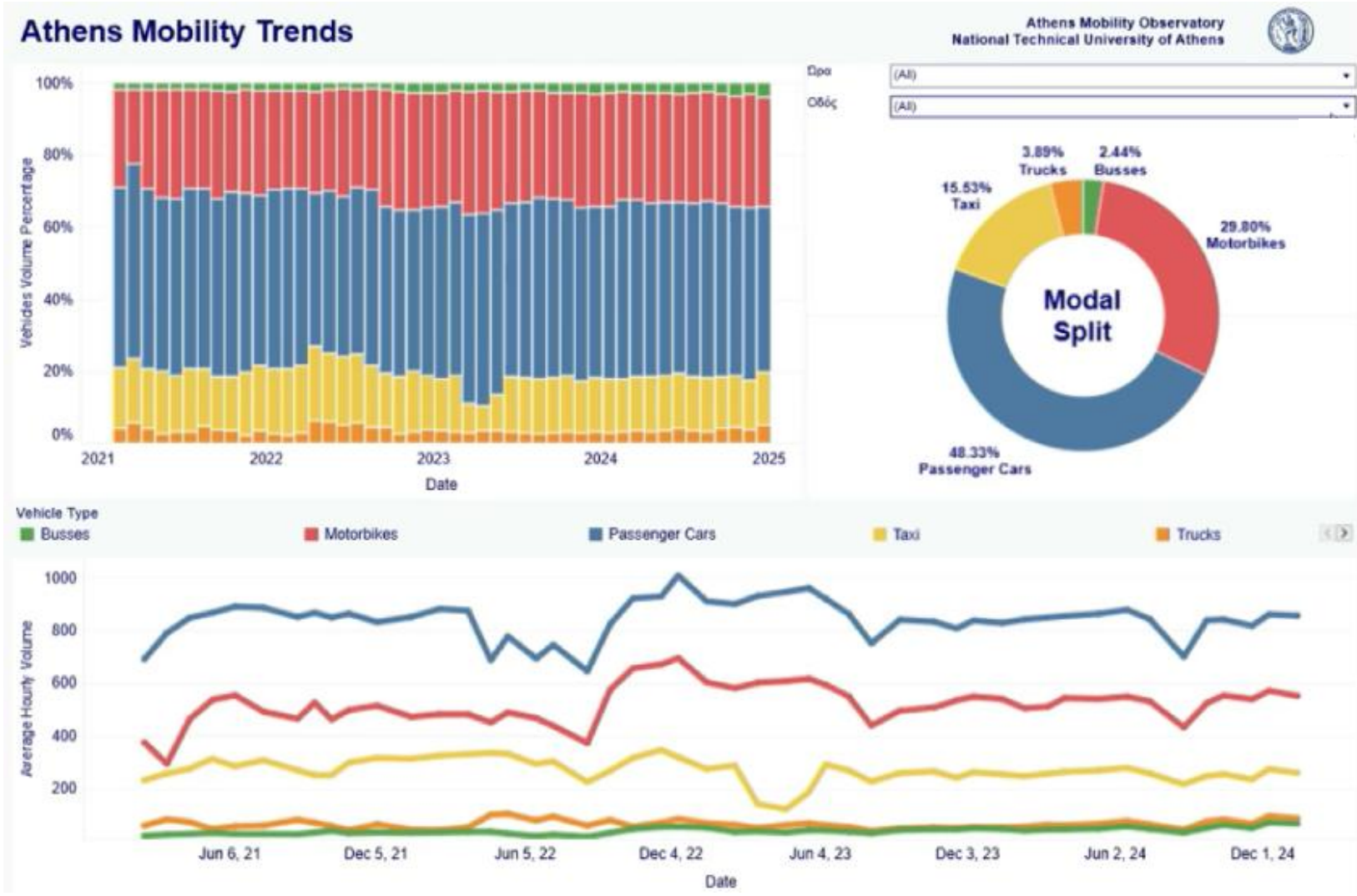


Τα λεωφορεία  
αποτελούν **<2%**  
του κυκλοφοριακού  
φόρτου

**> 55%** της κυκλοφορίας συνολικά

**> 65%** κατά την πρωινή αιχμή

αντιστοιχεί σε **ΙΧ και ταξί**



# Νεκροί σε Οδικά Ατυχήματα στην Αττική

70%

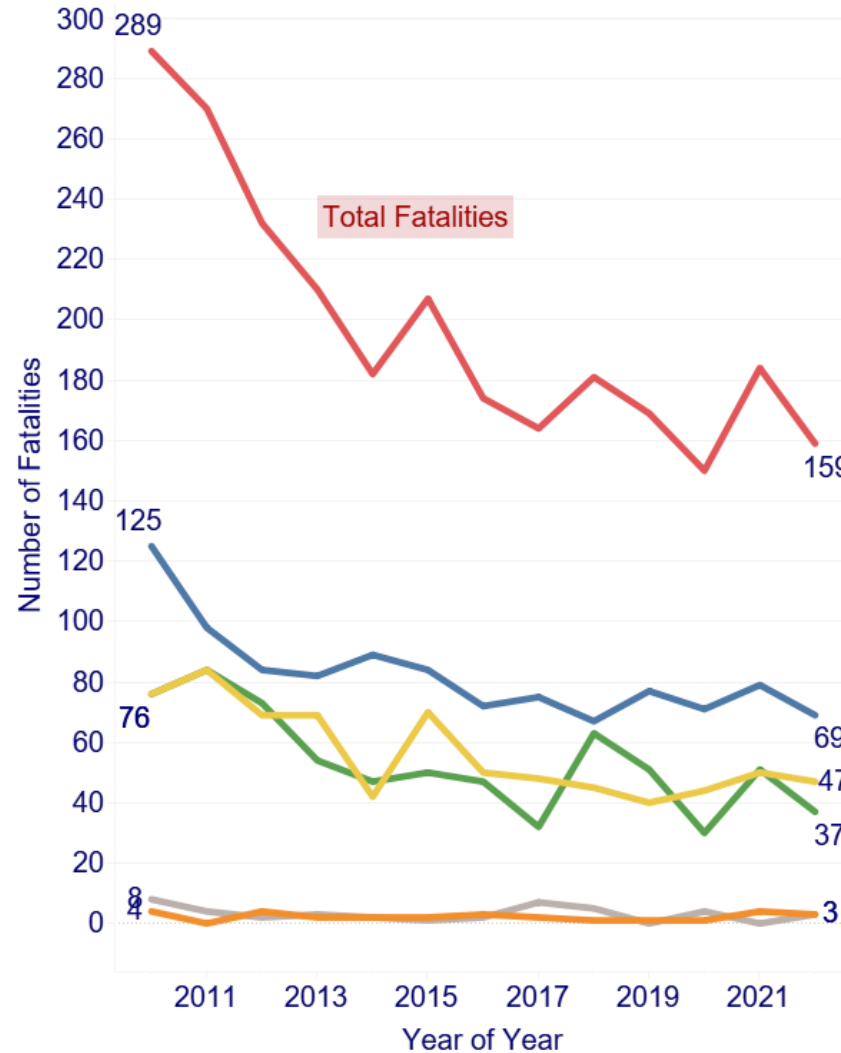
των νεκρών σε οδικά ατυχήματα αντιστοιχούν σε ευάλωτους χρήστες της οδού

Ο αριθμός των νεκρών μοτοσικλετιστών μειώθηκε λιγότερο συγκριτικά με τις λοιπές κατηγορίες την τελευταία 10ετία

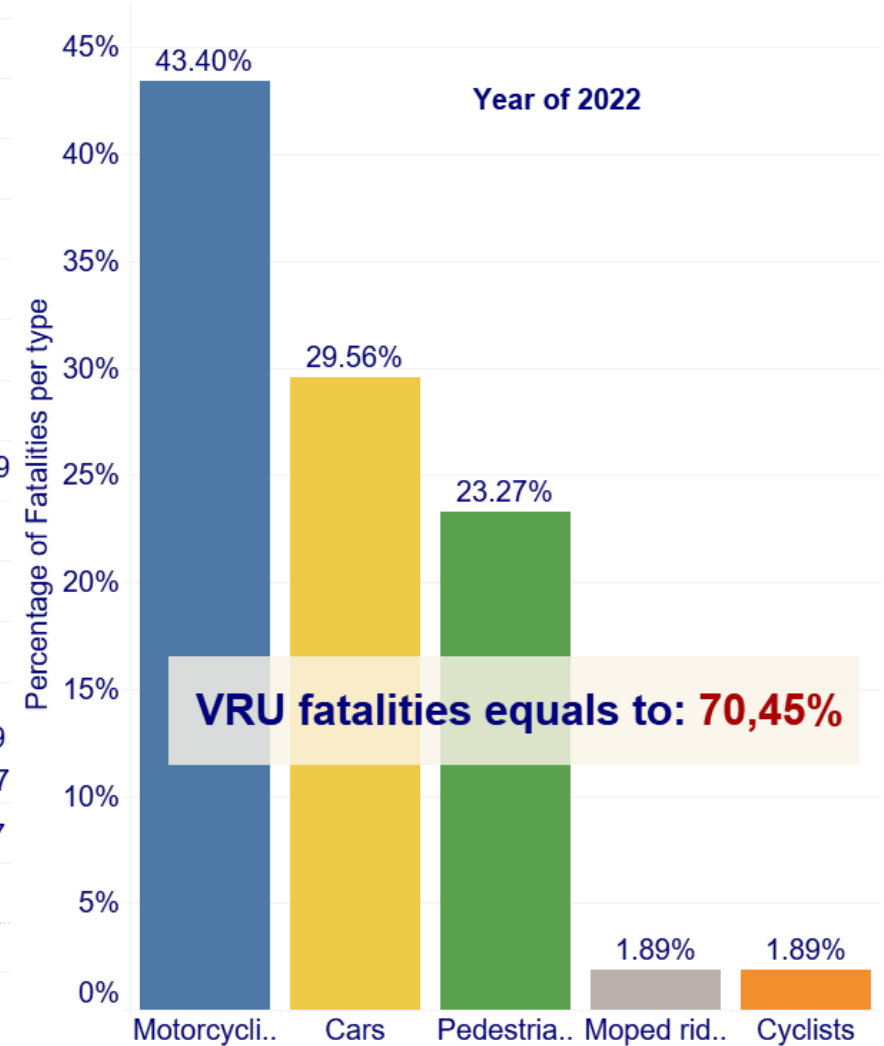
25%

αύξηση των ηλικιωμένων νεκρών σε οδικά ατυχήματα την τελευταία 10ετία

## Road Fatalities in Athens



Athens Mobility Observatory  
National Technical University of Athens





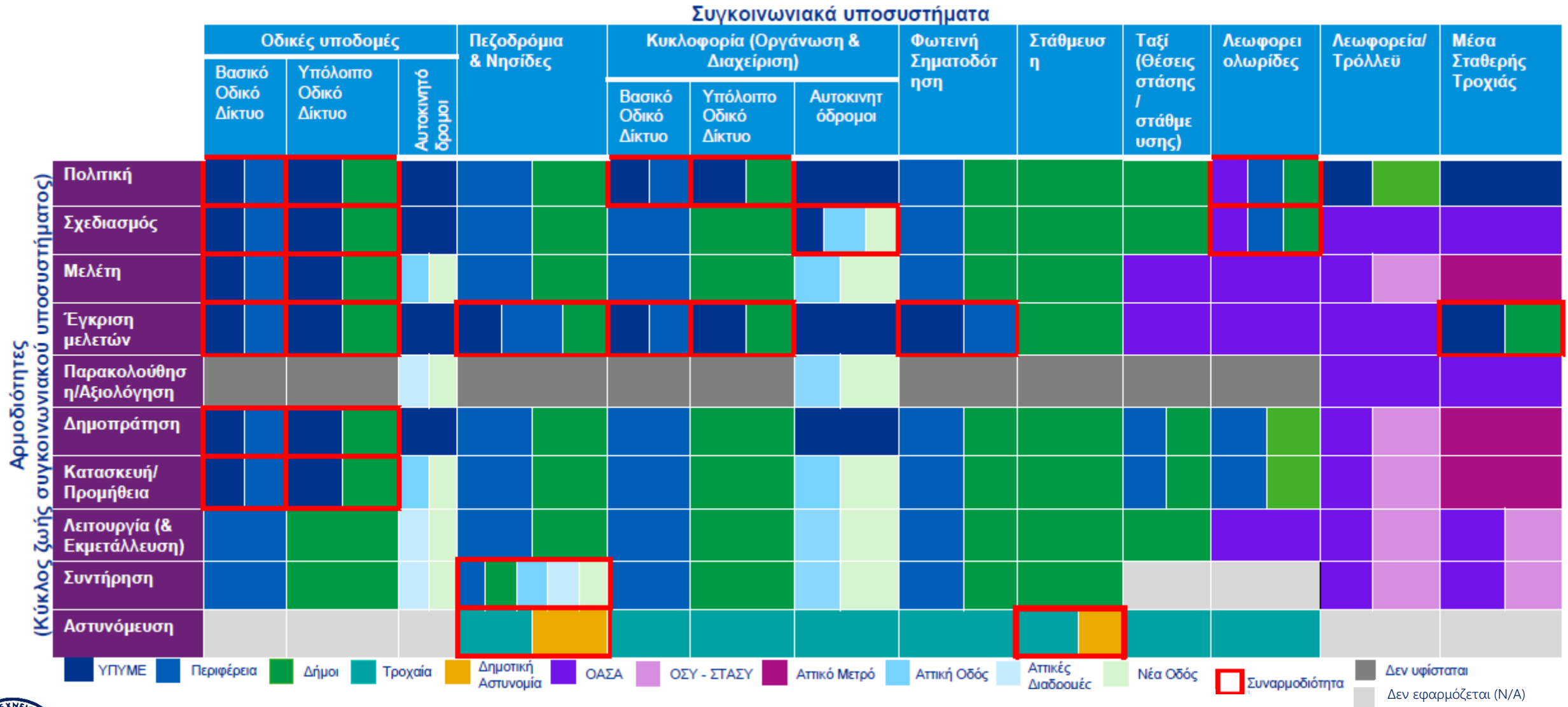
**Προκλήσεις  
& Ελλείψεις  
Μητροπολιτικής  
Λειτουργίας**

# Υφιστάμενη Κατάσταση Μεταφορών

- Η Αθήνα είναι μία εγκαταλελειμμένη συγκοινωνιακά πόλη, χωρίς σχέδιο, με λάθος πολιτικές, με ανεπαρκή διαχείριση της κυκλοφορίας και στάθμευσης και με ελλειπείς και αναξιοποίητες υποδομές.
- Χωρίς σοβαρή δράση από την Πολιτεία αλλά και από τους πολίτες, η συμφόρηση και η κακή εξυπηρέτηση που βιώνουν οι Αθηναίοι και οι επισκέπτες της συνεχώς θα μεγαθύνονται με ταυτόχρονη **συνεχή υποβάθμιση** του περιβάλλοντος και της ποιότητας ζωής.
- Στην Αθήνα η **πολυδιάσπαση των αρμοδιοτήτων** ανάμεσα στους διάφορους Δημόσιους Φορείς, Υπουργεία, Δήμους και την Περιφέρεια έχει οδηγήσει σε ένα φαύλο κύκλο αδράνειας και συνεχούς υποβάθμισης της ποιότητας εξυπηρέτησης των μετακινήσεων και του περιβάλλοντος.



# Υφιστάμενο Συγκοινωνιακό Σύστημα στην Αττική



# Προκλήσεις

**Πολυδιάσπαση των αρμοδιοτήτων** για όλα τα κρίσιμα ζητήματα που επηρεάζουν το κυκλοφοριακό της Αττικής, όπως ενδεικτικά:

- Το Κέντρο Διαχείρισης Κυκλοφορίας ανήκει στην αρμοδιότητα της Περιφέρειας Αττικής
- Οι κεντρικές οδικές αρτηρίες υπάγονται στην αρμοδιότητα της Περιφέρειας Αττικής ενώ αντίθετα τα τοπικά οδικά δίκτυα ανήκουν στην αρμοδιότητα των Δήμων
- Η διαχείριση και ο προγραμματισμός της φωτεινής σηματοδότησης ανήκουν στην Περιφέρεια Αττικής
- Ο έλεγχος της παράνομης στάθμευσης ανήκει στη Δημοτική Αστυνομία και στην Τροχαία Αττικής
- Η λειτουργία των Μέσων Μαζικής Μεταφοράς ανήκει στον ΟΑΣΑ, αλλά και στα ΚΤΕΛ
- Ο έλεγχος για την παράνομη κυκλοφορία οχημάτων στους λεωφορειόδρομους υπάγεται στο Υπουργείο Προστασίας του Πολίτη
- Ο πολεοδομικός και χωροταξικός σχεδιασμός και οργάνωση της Αθήνας υπάγεται στο Υπουργείο Περιβάλλοντος και Ενέργειας
- Οι κανόνες για την φορτοεκφόρτωση και την τροφοδοσία των καταστημάτων ανήκουν στην Περιφέρεια και τους Δήμους
- Ο σχεδιασμός και η υλοποίηση μεγάλων έργων υπάγεται στο Υπουργείο Υποδομών και Μεταφορών



# Ελλείψεις

**Κρίσιμες ελλείψεις** σε επίπεδο σχεδιασμού, δεδομένων και διαχείρισης συνοψίζονται ακολούθως:

- **Απουσία κεντρικού σχεδιασμού** για τη συνδυασμένη ανάπτυξη, λειτουργία και διαχείριση του συγκοινωνιακού συστήματος που να βασίζεται στις σύγχρονες ανάγκες της πρωτεύουσας
- **Απουσία ολιστικής πολιτικής προσέγγισης και σχεδιασμού δράσεων** με πολιτικές αποκέντρωσης, προώθηση ηλεκτροκίνησης και μικροκινητικότητας και δημιουργία ζωνών χαμηλών ή μηδενικών εκπομπών ρύπων
- **Απουσία αποκλειστικής λογοδοσίας** των Φορέων λόγω του πλήθους των συναρμοδιοτήτων
- **Απουσία συστήματος αξιολόγησης** όλων των συγκοινωνιακών υποσυστημάτων
- **Έλλειψη συστήματος συλλογής δεδομένων**, μηχανισμών αξιολόγησης και δεικτών παρακολούθησης και αποτελέσματος (KPIs)
- **Περιορισμένη διαθεσιμότητα πράσινων μέσων μεταφοράς** (μέσα μαζικής μεταφοράς, πεζή μετακίνηση, ποδήλατα κλπ.)
- **Περιορισμένη διαχείριση της κυκλοφορίας μέσω έξυπνων υποδομών** (smartinfrastructure)
- **Περιορισμένη χρήση φωτεινής σηματοδότησης επενεργούμενης από την κυκλοφορία**



# Ανάγκη για Μητροπολιτική Διαχείριση Μεταφορών Αττικής

Ανάγκη για Μητροπολιτική Διαχείριση Μεταφορών Αττικής που θα είναι υπεύθυνη:

➤ για το σύνολο των **συγκοινωνιακών υποσυστημάτων**:

- Οδική υποδομή - Πεζοδρόμια και νησίδες
- Διαχείριση Κυκλοφορίας - Φωτεινή σηματοδότηση
- Στάθμευση επί και εκτός της οδού
- Μέσα Μαζικής Μεταφοράς
- Ταξί - Τροφοδοσία

➤ για τον συνολικό **κύκλο ζωής του κάθε συγκοινωνιακού υποσυστήματος** :

- Πολιτική
- Σχεδιασμό
- Μελέτη
- Έγκριση μελετών
- Παρακολούθηση/ αξιολόγηση
- Δημοπράτηση
- Κατασκευή/ Προμήθεια
- Λειτουργία (και εκμετάλλευση)
- Συντήρηση
- Αστυνόμευση



# Μητροπολιτική Διαχείριση Μεταφορών Αττικής

**Γιώργος Γιαννής**  
Καθηγητής ΕΜΠ



Τομέας Μεταφορών και Συγκοινωνιακής Υποδομής  
Εθνικό Μετσόβιο Πολυτεχνείο

3<sup>η</sup> ΔΙΕΘΝΗΣ ΕΚΘΕΣΗ  
ΜΗΧΑΝΗΜΑΤΑ ΕΡΓΩΝ & ΕΞΟΠΛΙΣΜΟΣ ΕΡΓΟΤΑΞΙΩΝ

**ergo.tec**

Εκθεσιακό Κέντρο Μ.Ε.Σ. – Παιανία  
21 Μαρτίου 2026

