

**ΕΘΝΙΚΟ ΜΕΤΣΟΒΙΟ ΠΟΛΥΤΕΧΝΕΙΟ
ΤΜΗΜΑ ΠΟΛΙΤΙΚΩΝ ΜΗΧΑΝΙΚΩΝ
ΤΟΜΕΑΣ ΜΕΤΑΦΟΡΩΝ ΚΑΙ ΣΥΓΚΟΙΝΩΝΙΑΚΗΣ ΥΠΟΔΟΜΗΣ**

**ΑΝΑΛΥΣΗ ΕΥΑΙΣΘΗΣΙΑΣ ΤΗΣ ΔΕΔΗΛΩΜΕΝΗΣ
ΠΡΟΤΙΜΗΣΗΣ ΤΩΝ ΕΛΛΗΝΩΝ ΟΔΗΓΩΝ ΑΠΕΝΑΝΤΙ
ΣΤΗΝ ΑΣΤΥΝΟΜΕΥΣΗ ΓΙΑ ΤΗΝ ΟΔΙΚΗ ΑΣΦΑΛΕΙΑ**

ΣΤΑΜΑΤΗΣ Ν. ΧΑΛΑΠΑΣ

**ΕΠΙΒΛΕΠΩΝ
ΓΙΩΡΓΟΣ ΓΙΑΝΝΗΣ**

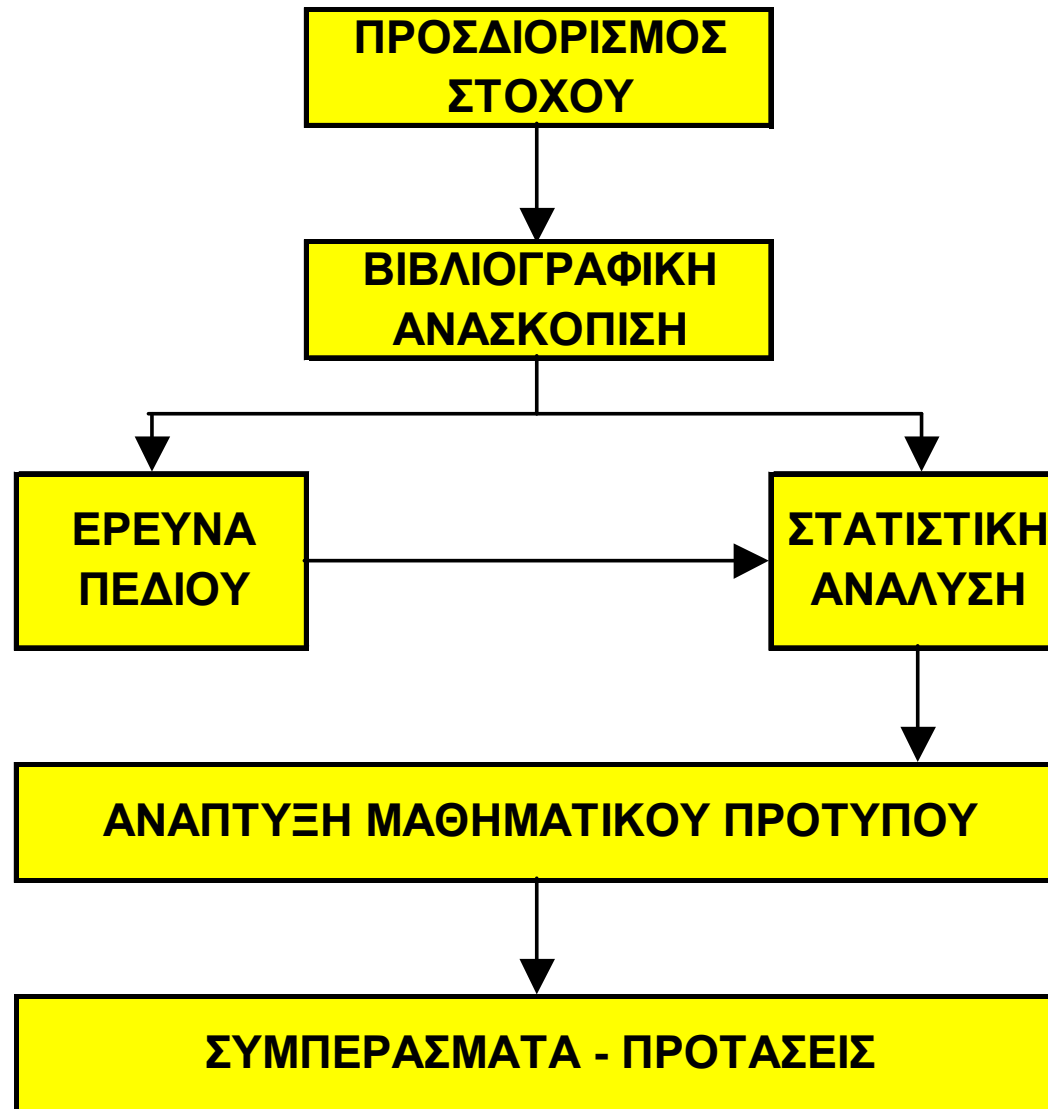
ΑΘΗΝΑ, ΟΚΤΩΒΡΙΟΣ 2001

ΣΤΟΧΟΣ ΤΗΣ ΔΙΠΛΩΜΑΤΙΚΗΣ ΕΡΓΑΣΙΑΣ

Η διερεύνηση της ευαισθησίας της δεδηλωμένης προτίμησης των Ελλήνων οδηγών απέναντι στην αστυνόμευση αναφορικά με την οδική ασφάλεια.

Η ποσοτικοποίηση της πιθανότητας που υπάρχει ο μέσος Έλληνας οδηγός να σταματήσει τις παραβιάσεις των ορίων ταχύτητας και τις αντικανονικές προσπεράσεις οδηγώντας στο εθνικό οδικό δίκτυο, σε περίπτωση που εντατικοποιηθεί η αστυνόμευση στην Ελλάδα.

ΜΕΘΟΔΟΛΟΓΙΑ



ΒΑΣΙΚΕΣ ΥΠΟΘΕΣΕΙΣ ΤΗΣ ΕΡΕΥΝΑΣ ΠΕΔΙΟΥ

- Σήμερα η αστυνόμευση στο εθνικό οδικό δίκτυο είναι ελλιπής.
- Παρατηρούνται αρκετές παραβιάσεις των ορίων ταχύτητας και αντικανονικές προσπεράσεις από την πλειοψηφία των οδηγών στο εθνικό οδικό δίκτυο προκειμένου να μειωθεί η διάρκεια μετακίνησής τους.
- Αποφασίζεται η εντατικοποίηση της αστυνόμευσης με αποτέλεσμα να καταγράφεται πλέον το σύνολο σχεδόν των οδικών παραβάσεων.

Η ΕΡΕΥΝΑ ΠΕΔΙΟΥ

- 251 ερωτηματολόγια.
- Δημογραφικά χαρακτηριστικά του οδηγού. (Α' μέρος)
- Ερωτήσεις για να συνειδητοποιήσει ο ερωτώμενος το αντικείμενο της έρευνας. (Β' μέρος)
- 5 τριάδες σεναρίων σε κάθε ερωτηματολόγιο. (Γ' μέρος)

Επιλογή ενός σεναρίου από καθεμιά τριάδα

ΤΑ ΠΡΟΤΕΙΝΟΜΕΝΑ ΣΕΝΑΡΙΑ

- "Επιλέγω να συνεχίσω να κινούμαι **όπως σήμερα** αρνούμενος την αύξηση της διάρκειας μετακίνησής μου, με αποτέλεσμα να μη μεταβληθεί η υφιστάμενη πιθανότητα εμπλοκής μου σε οδικό ατύχημα με τραυματισμό και ως είναι σχεδόν βέβαιο ότι θα τιμωρηθώ με πρόστιμο 40.000 δρχ."
- "**Δέχομαι να σταματήσω τις παραβιάσεις** των ορίων ταχύτητας και τις αντικανονικές προσπεράσεις προκειμένου να αποφύγω την επιβολή προστίμου και προκειμένου να μειωθεί η υφιστάμενη πιθανότητα εμπλοκής μου σε οδικό ατύχημα με τραυματισμό, δεχόμενος ότι θα αυξηθεί η διάρκεια μετακίνησής μου".
- "Ακυρώνω το ταξίδι μου ή αλλάζω μεταφορικό μέσο".

ΑΝΑΠΤΥΞΗ ΜΑΘΗΜΑΤΙΚΟΥ ΠΡΟΤΥΠΟΥ

$$U_{\text{μη συμμορφ.}} = 1,089 + 0,4233 * A - 0,4417 * I + 0,2177 * SK + 0,008169 * D - 0,02064 * T$$

(2,8) (6,4) (-4,0) (1,7) (5,6) (-7,5)

A : Ηλικία

I : Ετήσιο οικογενειακό εισόδημα

SK : Σκοπός μετακίνησης

D : Σημερινή διάρκεια μετακίνησης (2 και 5 ώρες)

T : Αύξηση διάρκειας μετακίνησης προς αποφυγή προστίμου

$$P_{\text{μη συμμορφ.}} = \frac{e^{U_{\text{μη συμμορφ.}}}}{1 + e^{U_{\text{μη συμμορφ.}}}}$$

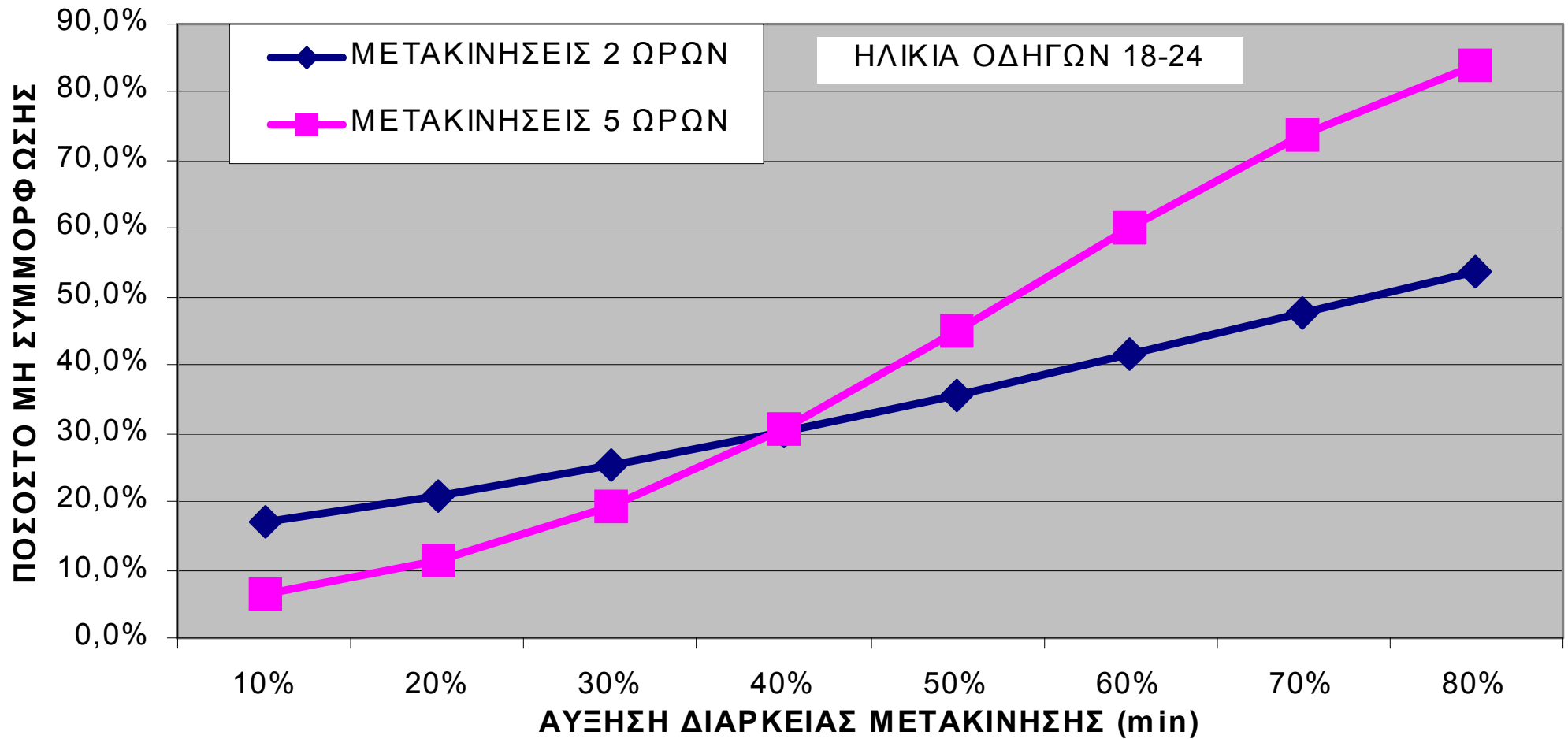
ΕΦΑΡΜΟΓΗ ΜΑΘΗΜΑΤΙΚΟΥ ΠΡΟΤΥΠΟΥ

Αισιόδοξο, τυπικό και απαισιόδοξο σενάριο για την οδική ασφάλεια :

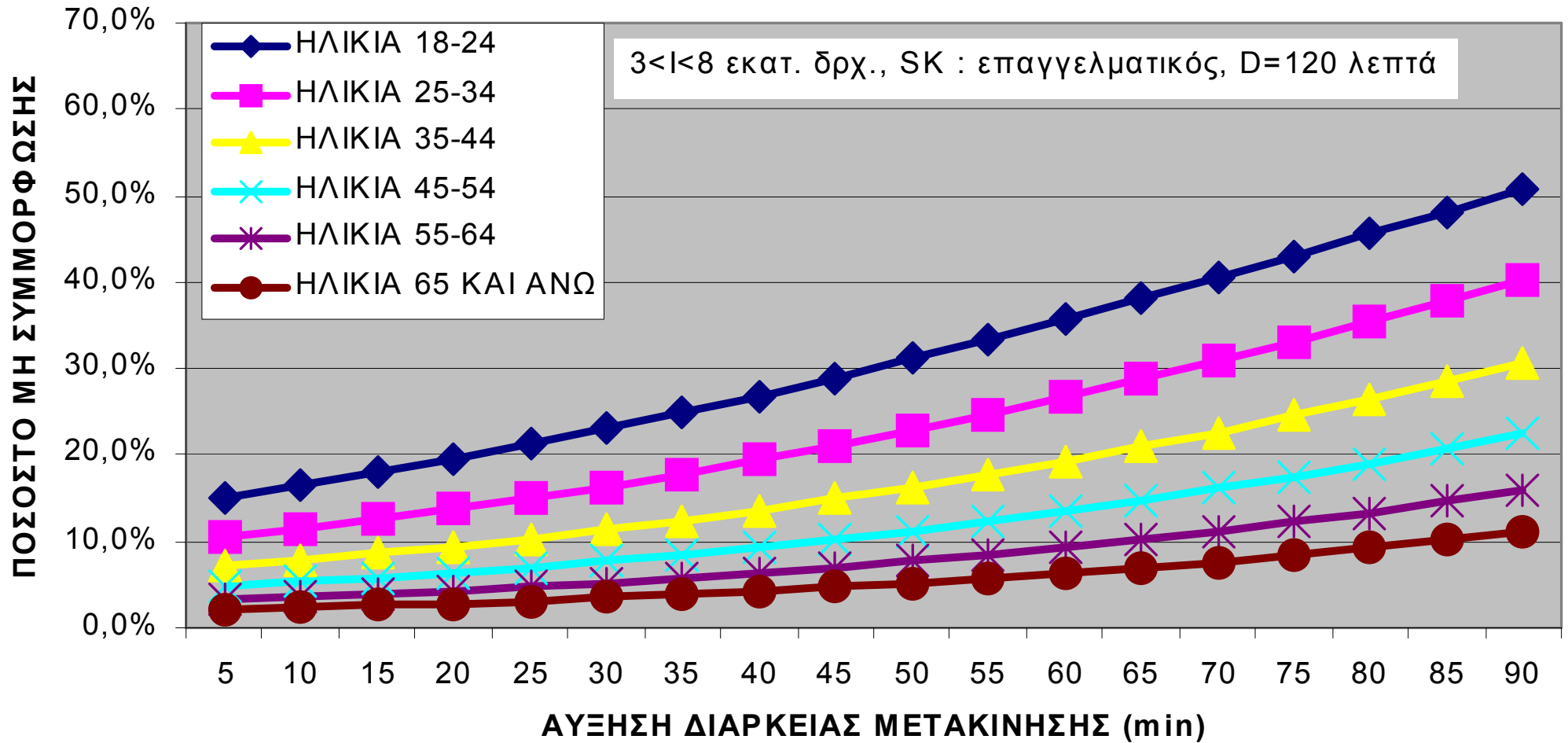
ΧΡΟΝΙΚΗ ΔΙΑΡΚΕΙΑ ΜΕΤΑΚΙΝΗΣΗΣ 2 ΩΡΕΣ

παράμετροι	συντελεστές	σενάρια		
		απαισιόδοξο	τυπικό	αισιόδοξο
Σταθερά C	1,089	1,089	1,089	1,089
Ηλικία A	0,4233	18-24 (1)	25-34 (2)	55-64 (5)
Ετήσιο οικογενειακό εισόδημα I	-0,4417	I > 8 εκατ.δρχ. (3)	3 < I < 8 εκατ.δρχ. (2)	I < 3 εκατ. Δρχ. (1)
Σκοπός μετακίνησης SK	0,2177	επαγγελματικός (1)	επαγγελματικός (1)	αναψυχή (2)
Σημερινή διάρκεια μετακίνησης D	0,008169	120 λεπτά	120 λεπτά	120 λεπτά
Αύξηση διάρκειας μετακίνησης T	-0,02064	60 λεπτά	30 λεπτά	20 λεπτά
ΣΥΝΑΡΤΗΣΗ ΧΡΗΣΙΜΟΤΗΤΑΣ $U_{μη\ συμμορφ.}$		0,14678	1,63098	3,76668
ΠΙΘΑΝΟΤΗΤΑ ΜΗ ΣΥΜΜΟΡΦΩΣΗΣ $P_{μη\ συμμορφ.}$		46,3%	16,4%	2,3%
ΠΙΘΑΝΟΤΗΤΑ ΣΥΜΜΟΡΦΩΣΗΣ $P_{συμμορφ.}$		53,7%	83,6%	97,7%

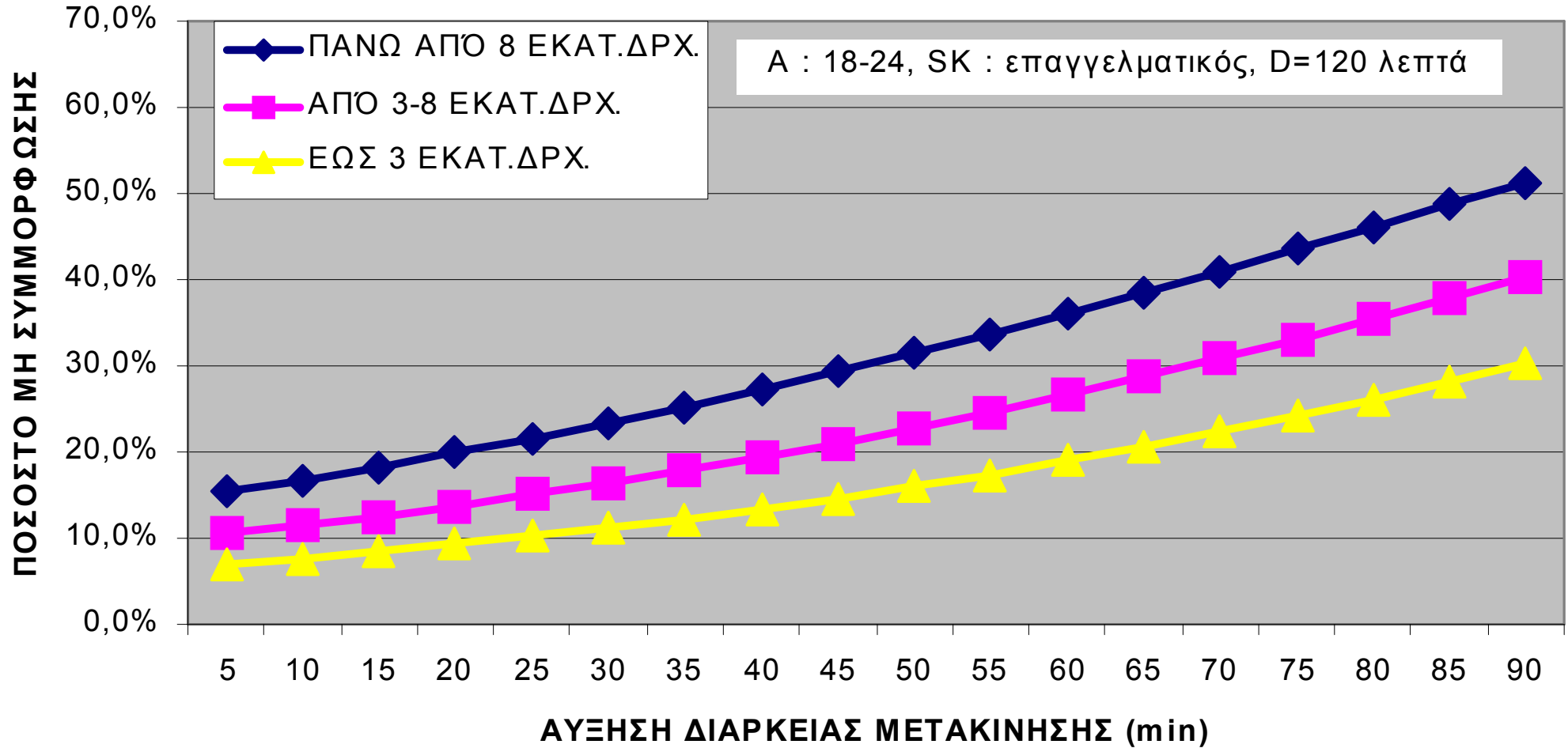
ΕΠΙΡΡΟΗ ΔΙΑΡΚΕΙΑΣ ΜΕΤΑΚΙΝΗΣΗΣ ΣΤΟ ΠΟΣΟΣΤΟ ΜΗ ΣΥΜΜΟΡΦΩΣΗΣ ΤΩΝ ΟΔΗΓΩΝ



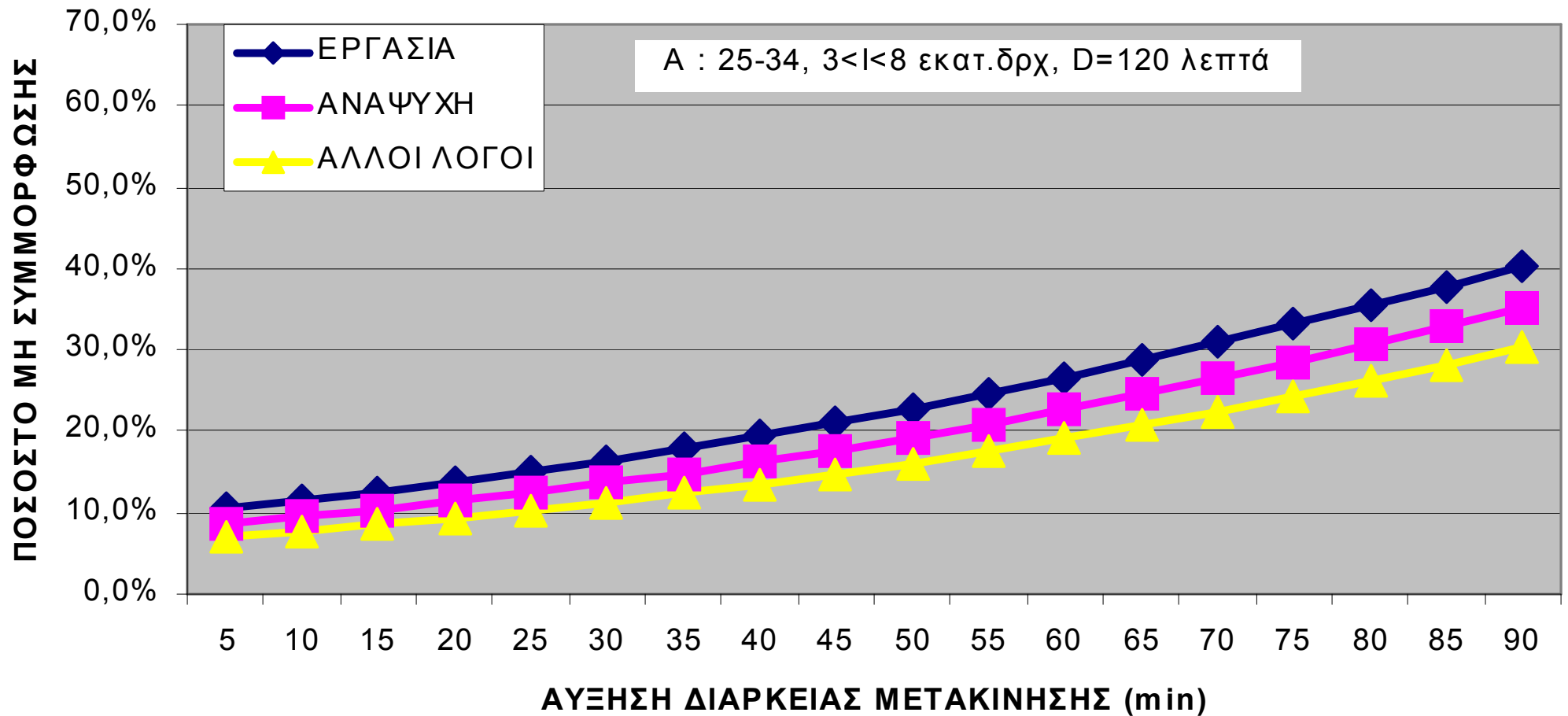
ΕΠΙΡΡΟΗ ΗΛΙΚΙΑΣ ΣΤΟ ΠΟΣΟΣΤΟ ΜΗ ΣΥΜΜΟΡΦΩΣΗΣ ΤΩΝ ΟΔΗΓΩΝ



ΕΠΙΡΡΟΗ ΕΤΗΣΙΟΥ ΟΙΚΟΓΕΝΕΙΑΚΟΥ ΕΙΣΟΔΗΜΑΤΟΣ ΣΤΟ ΠΟΣΟΣΤΟ ΜΗ ΣΥΜΜΟΡΦΩΣΗΣ ΤΩΝ ΟΔΗΓΩΝ



ΕΠΙΡΡΟΗ ΣΚΟΠΟΥ ΜΕΤΑΚΙΝΗΣΗΣ ΣΤΟ ΠΟΣΟΣΤΟ ΜΗ ΣΥΜΜΟΡΦΩΣΗΣ ΤΩΝ ΟΔΗΓΩΝ



ΣΥΜΠΕΡΑΣΜΑΤΑ

- Το ποσοστό μη συμμόρφωσης εξαρτάται άμεσα από την επικείμενη αύξηση της διάρκειας μετακίνησης.
- Το ποσοστό μη συμμόρφωσης αυξάνεται όσο μικρότερη είναι η ηλικία των οδηγών και όσο υψηλότερο είναι το εισόδημά τους.
- Στις επαγγελματικές μετακινήσεις το ποσοστό μη συμμόρφωσης είναι μεγαλύτερο απ' ό τι στις μετακινήσεις για λόγους αναψυχής ή για άλλους λόγους.

ΣΥΜΠΕΡΑΣΜΑΤΑ

- Το ποσοστό μη συμμόρφωσης στις μετακινήσεις των 5 ωρών είναι μικρότερο από εκείνο στις μετακινήσεις των 2 ωρών, όταν η επικείμενη αύξηση διάρκειας μετακίνησης είναι μικρότερη του 40% της αρχικής διάρκειας. Για μεγαλύτερη αύξηση της διάρκειας μετακίνησης παρατηρείται αντίστροφη τάση.
- Ο Έλληνας οδηγός δεν αντιλαμβάνεται εύκολα τη σημερινή και μελλοντική πιθανότητα εμπλοκής του σε οδικό ατύχημα με τραυματισμό.

ΠΡΟΤΑΣΕΙΣ

- Σχεδιασμός μέτρων αστυνόμευσης ώστε η εντατικοποίηση της να εφαρμοστεί στον κατάλληλο βαθμό.
- Καθορισμός του αντιτίμου του προστίμου ανάλογα με το εισόδημα του οδηγού ή τη συχνότητα εκτέλεσης της συγκεκριμένης οδικής παράβασης.
- Εκστρατείες ευαισθητοποίησης της κοινής γνώμης με ειδικά μηνύματα για κάθε ομάδα-στόχο.
- Κυκλοφοριακή αγωγή σε σχολικό επίπεδο.
- Παροχή κινήτρων για τη συμμόρφωση με τους κανόνες κυκλοφορίας.